



MAZAYA ALTASHEED





MAZAYA ALTASHEED



## نبذة عامة

نعتر بتميزنا في مجال العقارات بتوفير السكن الملائم وبتصميم مبتكر يهتم بالشكل الجمالي والعلاقات الوظيفية بين الفراغات يتم تنفيذها بمواد ذات جودة عالية ومتابعة هندسية دائمة والتزامنا بتقديم امثل الخدمات وابتكار وجهات فريدة للمجتمع من شأنها اثراء اسلوب الحياة







## من نحن

نشأت مزايا التشييد مع التزام يتمثل بتسليم مشاريع عقارية رائدة. سواء كانت منازل جديدة أو استثمار عقاري متميز، بالإضافة إلى تمكين كل مالك أو مستثمر في المستقبل من الاستمتاع بأسلوب حياة معاصر يتناسب مع تطلعاته ليقوده للنجاح ويساهم بحفظ ثرواته للأجيال القادمة.

## ضمانات المشروع

- تأمين المباني من شركة ملاذ للتأمين
- ضمان ( ١٠ سنوات ) على العزل المائي والحراري
- ضمان ( ١٠ سنوات ) على عزل الخزان
- ضمان ( ٥ سنوات ) على المصعد مع صيانة سنتين مجاناً
- ضمان ( سنتين ) على تأسيس السباكة
- ضمان ( سنتين ) على تأسيس الكهرباء
- ضمان ( سنتين ) على المسبح
- ضمان المورد على المواد الكهربائية
- ضمان المورد على المواد الصحية

## مميزات المشروع

### المميزات الداخلية

تكييف

مصعد

أسقف مرتفعة

ارضيات رخام

واجهات الألمنيوم مع زجاج مزدوج

سماعات صوتية

### المميزات الخارجية

مسبح

جلسة خارجية

كاميرات مراقبة

شاحن سيارة





حياة

بَارِيَج



# الفخامة





## حي حطين | فلل مزايا التشييد 6

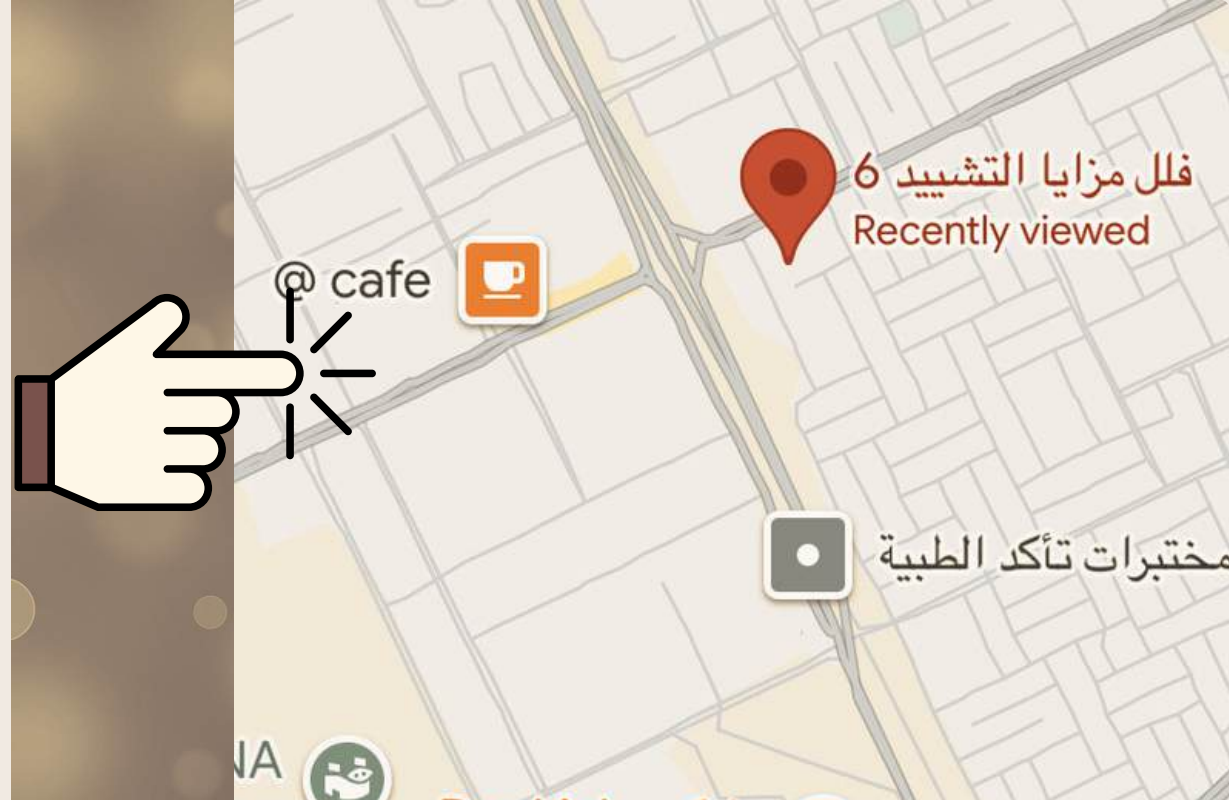
يتميز حي حطين بموقعه الجغرافي في شمال مدينة الرياض حيث يقع بين طرق رئيسية منها طريق الامير محمد بن سلمان والدائري الشمالي والامير تركي الاول وتعتبر من اهم الطرق ، ولا يخفى على الجميع المشاريع القائمة في المنطقة وفي طريق الامير محمد بن سلمان والتي تزيد من فخامة الحي وازدهاره.

35 km مطار الملك خالد

8 km جامعة الملك سعود

7.2 km مركز الملك عبدالله المالي

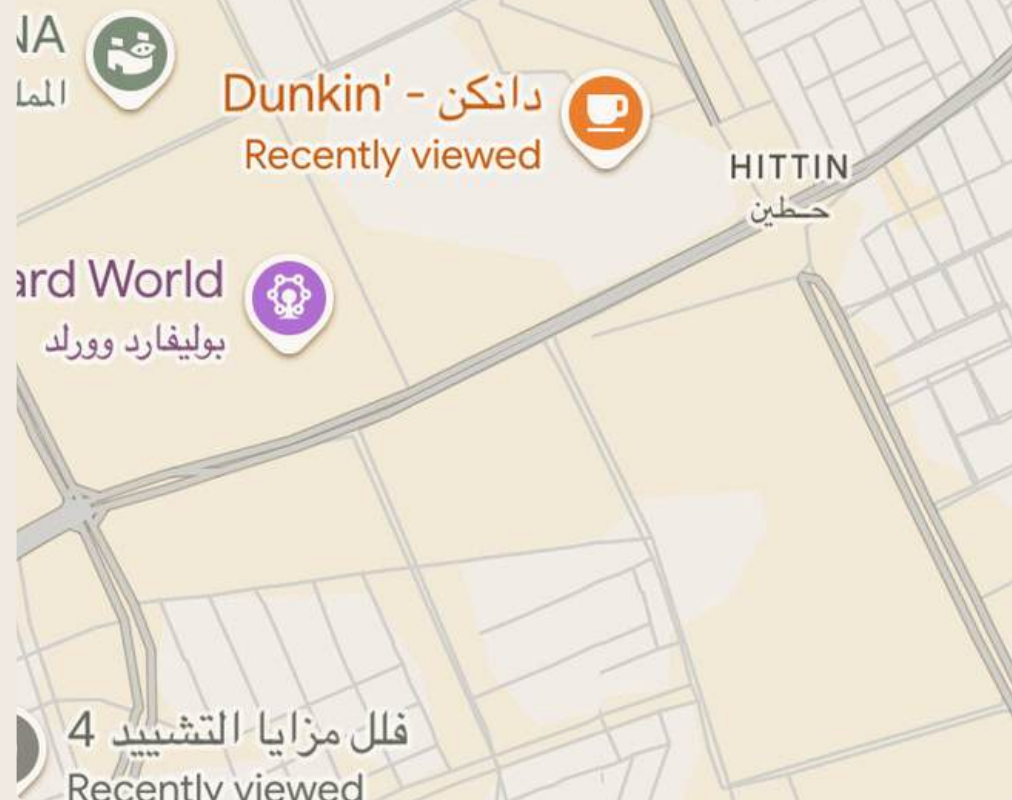
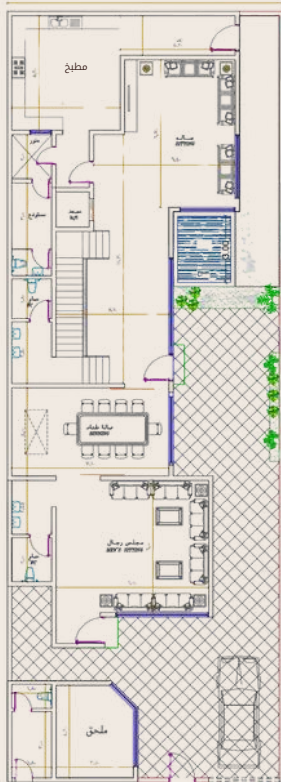
14 km مدينة الدرعيه



## مساحة الدور الاول

4,20 x 3,50	ملحق
6,00 x 6,90	مجلس رجال
2,00 x 4,45	دورة مياه wc
4,00 x 7,10	صالة طعام
6,70 x 6,40	صالة نساء
1,80 x 4,60	دورة مياه wc
5,20 x 4,90	مطبخ
3,00 x 1,80	غرفة سائق
1,10 x 1,80	دورة مياه سائق
3,00 x 4,00	مسبح
3,00 x 2,00	مستودع
1,80 x 5,20	غرفة غسيل
2,00 x 2,00	منور
1,60 x 1,50	مصعد

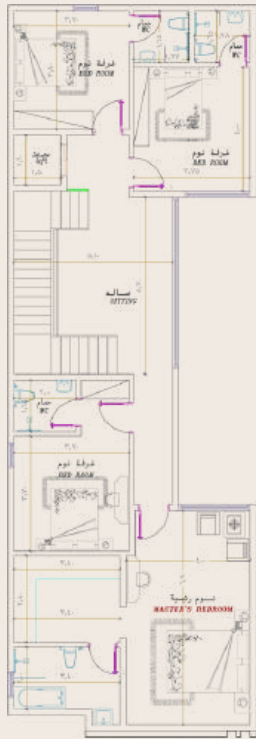
مساحة الدور الارضي  
262 متر



مساحة الارض  
437.5 متر

مساحة مسطح البناء  
568 متر





## مساحة الدور الاول

7,90 x 7,90	غرفة نوم رئيسية
2,00 x 3,70	دورة مياه رئيسية
3,70 x 3,70	غرفة نوم
1,65 x 2,00	دورة مياه wc
6,70 x 5,10	صالة
1,60 x 1,50	مصعد
5,50 x 4,10	غرفة نوم
2,15 x 1,95	دورة مياه wc
5,80 x 3,80	غرفة نوم
2,15 , 2,00	دورة مياه wc

مساحة الدور الاول  
200 متر

## مساحة الدور الثاني

5.80 x 3,80	غرفة نوم
2,00 x 1,60	دورة مياه wc
7,80 x 4,10	سطح
6,70 x 5,10	صالة
1,60 x 1,50	مصعد
4,00 x 5,10	صالة جلوس
7,90 x 7,90	سطح

مساحة الدور الثاني  
100 متر



## حي الملقا - فلل مزايا الملقا

يتميز حي الملقا بموقعه الجغرافي في شمال مدينة الرياض حيث يقع بين طرق رئيسية منها طريق الملك سلمان وطريق الملك خالد وطريق الامير محمد بن سلمان والامير تركي الاول وتعتبر من اهم الطرق، ولا يخفى على الجميع المشاريع القائمة في المنطقة وفي طريق الامير محمد بن سلمان والتي تزيد من فخامة الحي وازدهاره.

30 km مطار الملك خالد

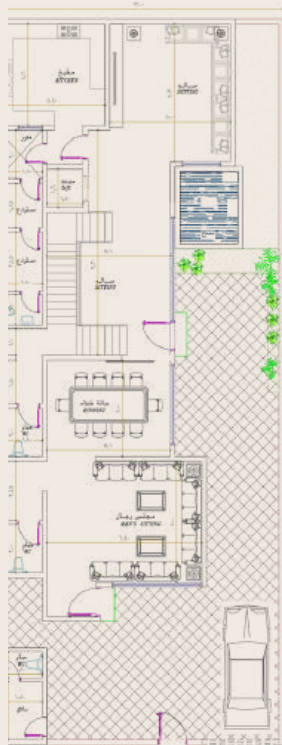
14 km جامعة الملك سعود

14 km مركز الملك عبدالله المالي

8.8 km مدينة الدرعيه







## مساحة الدور الارضي

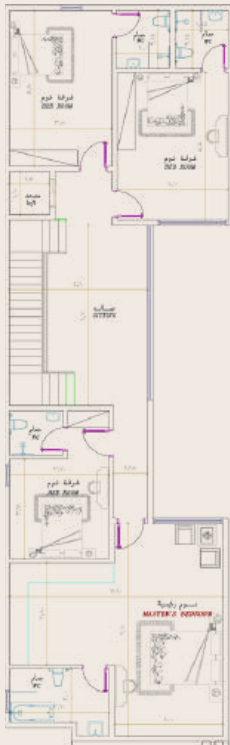
## مخطط فلل مزايا 1

5,00 x 6,40	مجلس رجال
1,80 x 4,45	دورة مياه wc
4,00 x 5,10	صالة طعام
5,00 x 5,70	صالة نساء
1,80 x 3,89	دورة مياه wc
9,30 x 5,10	صالة
4,20 x 4,40	مطبخ
2,40 x 1,80	غرفة سائق
1,10 x 1,80	دورة مياه سائق
3,00 x 3,00	مسبح
2,00 x 1,80	منور
1,60 x 1,50	مصعد
1,85 x 1,80	مستودع 1
2,45 x 1,80	مستودع 2
1,25 x 1,80	دورة مياه مستودع 2

مساحة الارض  
360 متر  
مساحة مسطح البناء  
532 متر

مساحة الدور الارضي  
206 متر





## مساحة الدور الاول

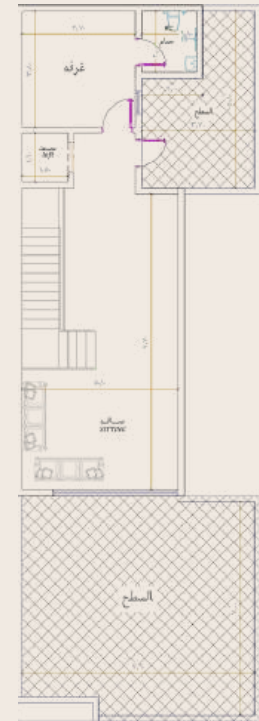
6,90 x 4,00	غرفة نوم رئيسية
2,00 x 3,40	دورة مياه رئيسية
2,80 x 3,40	غرفة ملابس
3,70 x 3,70	غرفة نوم
1,65 x 2,00	دورة مياه wc
5,70 x 5,10	صالة
4,00 x 3,75	غرفة نوم
1,65 x 1,78	دورة مياه wc
3,80 x 3,70	غرفة نوم
1,65 x 1,77	دورة مياه wc

مساحة الدور الاول  
163 متر

## مساحة الدور الثاني

3,80 x 3,70	غرفة نوم
2,00 x 1,80	دورة مياه
5,80 x 3,70	سطح
9,70 x 5,10	صالة
1,60 x 1,50	مصعد
7,00 x 7,60	سطح

مساحة الدور الثاني  
80 متر



## حي الملقا - فلل مزايا الملقا

يتميز حي الملقا بموقعه الجغرافي في شمال مدينة الرياض حيث يقع بين طرق رئيسية منها طريق الملك سلمان وطريق الملك خالد وطريق الامير محمد بن سلمان والامير تركي الاول وتعتبر من اهم الطرق، ولا يخفى على الجميع المشاريع القائمة في المنطقة وفي طريق الامير محمد بن سلمان والتي تزيد من فخامة الحي وازدهاره.

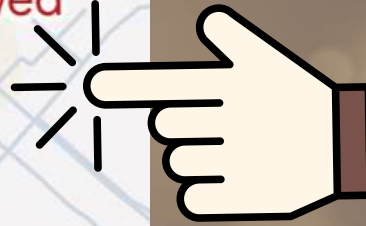
31 km مطار الملك خالد

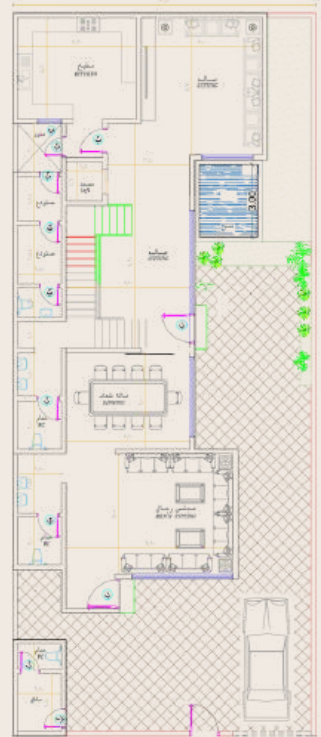
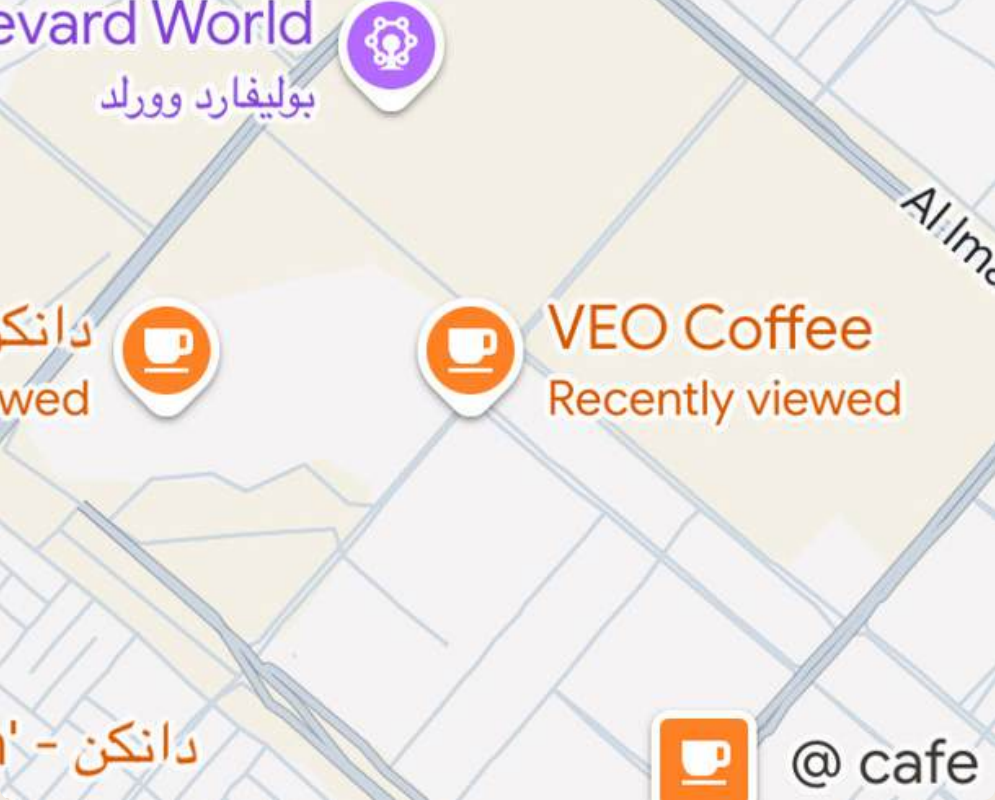
15 km جامعة الملك سعود

14 km مركز الملك عبدالله المالي

8.5 km مدينة الدرعية

فلل مزايا التشييد 4  
Recently viewed





## مساحة الدور الارضي

5,00 x 6,90	مجلس رجال
2,00 x 1,80	دورة مياه wc
4,00 x 5,10	صالة طعام
5,70 x 5,00	صالة نساء
1,25 x 1,80	دورة مياه wc
9,30 x 5,10	صالة
4,20 x 4,90	مطبخ
2,40 x 1,80	غرفة سائق
1,10 x 1,80	دورة مياه سائق
3,00 x 3,00	مسيح
2,00 x 1,80	منور
1,60 x 1,50	مصعد
1,85 x 180	مستودع 1
2,45 x 1,80	مستودع 2

مساحة الدور الارضي  
210 متر

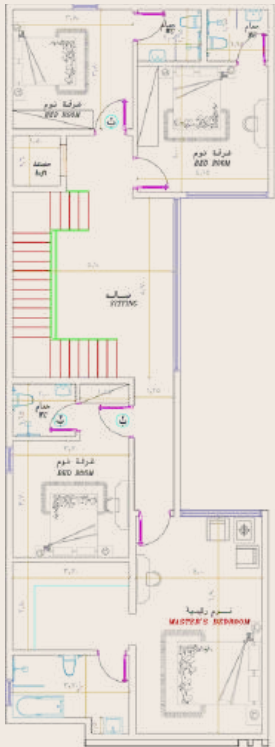
## مخطط فلل مزايا 2

مساحة الارض  
375 متر

مساحة مسطح البناء  
547 متر







## مساحة الدور الاول

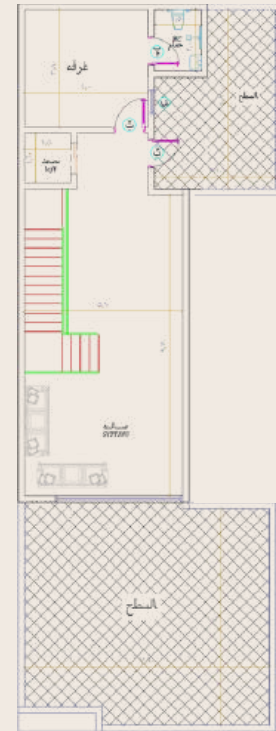
6,90 x 4,00	غرفة نوم رئيسية
2,00 x 3,70	دورة مياه رئيسية
2,80 x 3,70	غرفة ملابس
3,70 x 3,70	غرفة نوم
1,65 x 2,00	دورة مياه wc
5,70 x 5,10	صالة
4,00 x 4,15	غرفة نوم
1,65 x 1,95	دورة مياه wc
3,80 x 3,80	غرفة نوم
1,65 x 2,00	دورة مياه wc

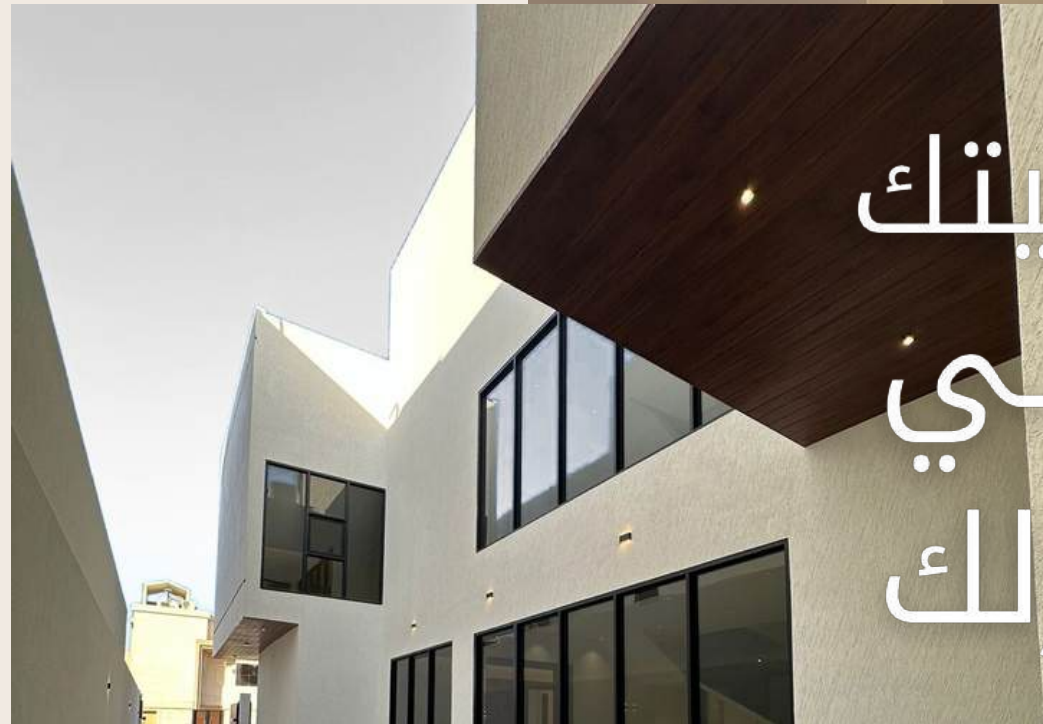
مساحة الدور الاول  
167 متر

## مساحة الدور الثاني

3,80 x 4,00	غرفة نوم
2,00 x 1,50	دورة مياه
5,80 x 3,90	سطح
9,70 x 5,10	صالة
1,60 x 1,50	مصعد
7,00 x 7,90	سطح

مساحة الدور الثاني  
84 متر





رفاهيتك  
في  
منزلك



مسبح  
خاص

The image shows a modern interior space, likely a hallway or living area. On the left, there is a staircase with a dark glass railing and a white wall. The floor is made of light-colored, polished tiles. On the right, there is a large window with a black frame. The background is a geometric pattern of brown and beige triangles. The text "حياتك برفاه وانسيابية" is overlaid on the right side of the image.

# حياتك برفاه وانسيابية









- حديد سابك
- حديد الراجحي
- قارديان قلاس
- باناسونيك
- مكيفات اوجينرال
- أسمنت اليمامه
- مصنع المانع للزجاج
- الزامل
- ثقال للابواب الاتوماتيكية
- قروهي
- مواسير قبلان
- جوتن
- كابلات الرياض



# شركائنا





اتصل بنا



+966 50 209 8887

سجل اهتمام

MAZAYA ALTASHEED