

ALYASMIN RESIDENCE

BY CITY HEIGHTS

الياسمين ريزيدنس - من أعالي المدينة

Apt. 1A

UNIT DATA SHEET
بيانات الوحدة



ALYASMIN RESIDENCE

BY CITY HEIGHTS

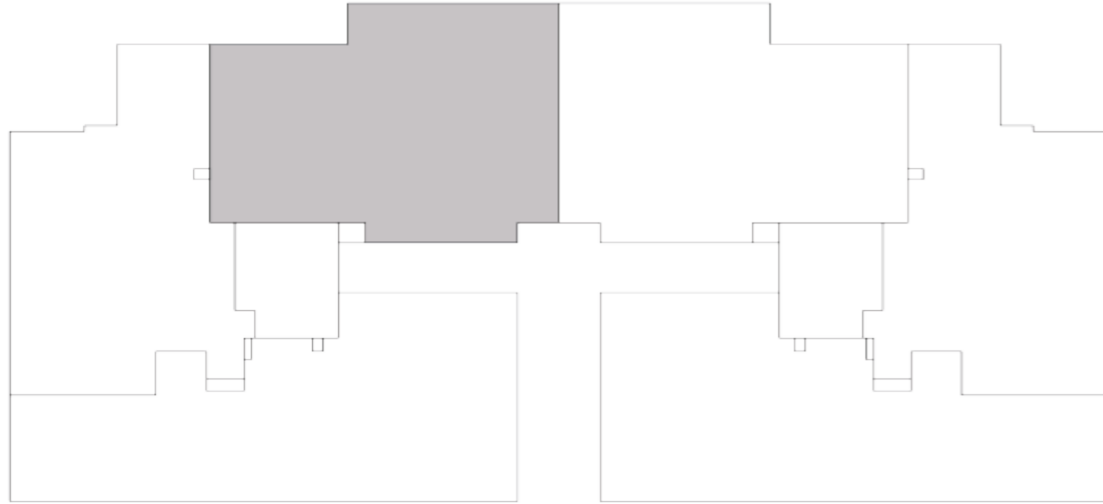
الياسمين ريزيدنس - من أعالي المدينة

Apt. **1A** / 3 BEDROOM / GROUND FLOOR شقة رقم **1A** / ٣ غرف نوم / الدور الأرضي

Total Unit Area (sqm): **169** المساحة الإجمالية (متر مربع)

Flat Orientation: South

اتجاه الوحدة: جنوب



Total Price

السعر الإجمالي

Plans are subject to modifications without prior notice. The surface areas are gross areas that include the entire thickness of the exterior walls, the corridor walls and half the thickness of the demising walls. All surface areas and dimensions shown on plans are approximate and may vary when constructed. Unit area is the approved area from Riyadh Municipality. The furniture and the appliances are excluded and are shown for presentation purpose only.

المخططات قابلة للتعديل دون إشعار مسبق. مساحات البناء هي مساحات إجمالية تشمل سماكة كافة الجدران الخارجية وجدران الممر ونصف سماكة الجدران الفاصلة. جميع المساحات والأبعاد الموضحة في المخططات تقريبية وقد تختلف عند إنشائها. مساحة الوحدة هي المساحة المعتمدة من قبل أمانة الرياض. الأثاث والأجهزة المنزلية مضافة في المخططات لغرض العرض فقط.

ALYASMIN RESIDENCE

BY CITY HEIGHTS

الياسمين ريزيدنس - من أعالي المدينة

Apt. 2A

UNIT DATA SHEET
بيانات الوحدة



ALYASMIN RESIDENCE

BY CITY HEIGHTS

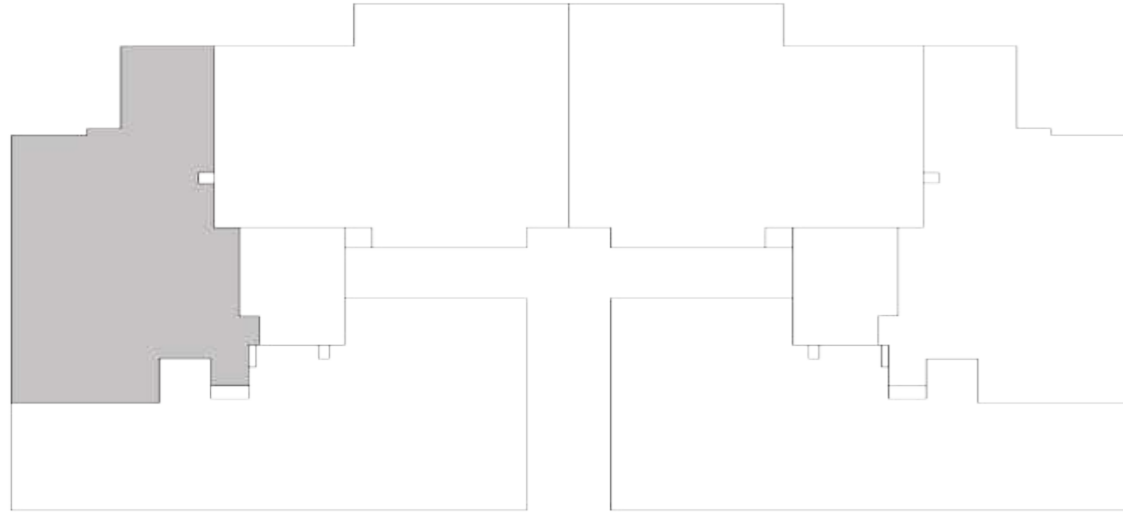
الياسمين ريزيدنس - من أعالي المدينة

Apt. **2A** / 3 BEDROOM / GROUND FLOOR شقة رقم **2A** / ٣ غرف نوم / الدور الأرضي

Total Unit Area (sqm): **169** (متر مربع) المساحة الإجمالية

Flat Orientation: South-east

اتجاه الوحدة: جنوب شرق



Total Price

السعر الإجمالي

Plans are subject to modifications without prior notice. The surface areas are gross areas that include the entire thickness of the exterior walls, the corridor walls and half the thickness of the demising walls. All surface areas and dimensions shown on plans are approximate and may vary when constructed. Unit area is the approved area from Riyadh Municipality. The furniture and the appliances are excluded and are shown for presentation purpose only.

المخططات قابلة للتعديل دون إشعار مسبق. مساحات البناء هي مساحات إجمالية تشمل سماكة كافة الجدران الخارجية وجدران الممر ونصف سماكة الجدران الفاصلة. جميع المساحات والأبعاد الموضحة في المخططات تقريبية وقد تختلف عند إنشائها. مساحة الوحدة هي المساحة المعتمدة من قبل أمانة الرياض. الأثاث والأجهزة المنزلية مضافة في المخططات لغرض العرض فقط.

ALYASMIN RESIDENCE

BY CITY HEIGHTS

الياسمين ريزيدنس - من أعالي المدينة

Apt. 3A

UNIT DATA SHEET
بيانات الوحدة



ALYASMIN RESIDENCE

BY CITY HEIGHTS

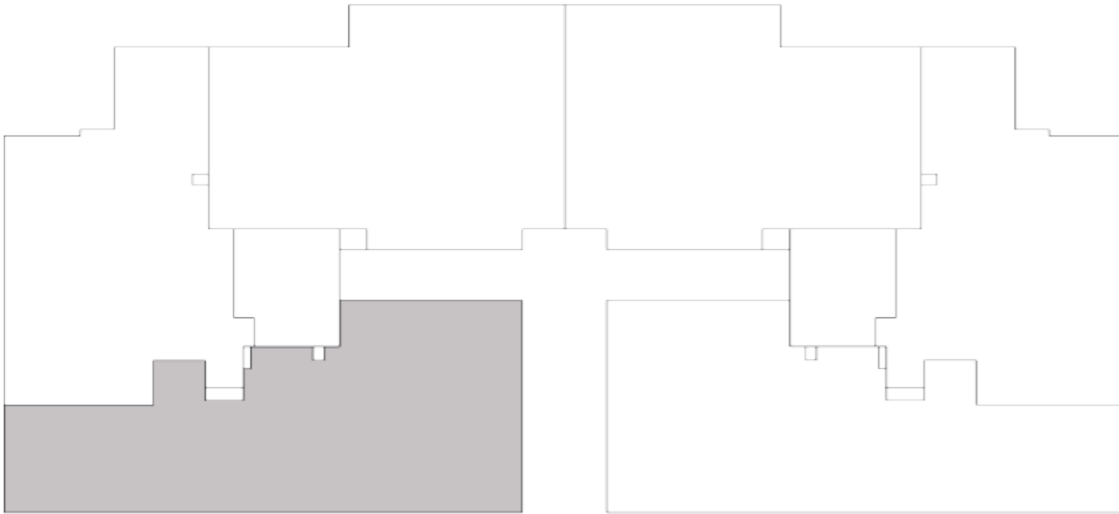
الياسمين ريزيدنس - من أعالي المدينة

Apt. **3A** / 3 BEDROOM / GROUND FLOOR شقة رقم **3A** / ٣ غرف نوم / الدور الأرضي

Total Unit Area (sqm): **184** المساحة الإجمالية (متر مربع)

Flat Orientation: North-west

اتجاه الوحدة: شمال غرب



Total Price

السعر الإجمالي

Plans are subject to modifications without prior notice. The surface areas are gross areas that include the entire thickness of the exterior walls, the corridor walls and half the thickness of the demising walls. All surface areas and dimensions shown on plans are approximate and may vary when constructed. Unit area is the approved area from Riyadh Municipality. The furniture and the appliances are excluded and are shown for presentation purpose only.

المخططات قابلة للتعديل دون إشعار مسبق. مساحات البناء هي مساحات إجمالية تشمل سماكة كافة الجدران الخارجية وجدران الممر ونصف سماكة الجدران الفاصلة. جميع المساحات والأبعاد الموضحة في المخططات تقريبية وقد تختلف عند إنشائها. مساحة الوحدة هي المساحة المعتمدة من قبل أمانة الرياض. الأثاث والأجهزة المنزلية مضافة في المخططات لغرض العرض فقط.

ALYASMIN RESIDENCE

BY CITY HEIGHTS

الياسمين ريزيدنس - من أعالي المدينة

Apt. 4A

UNIT DATA SHEET
بيانات الوحدة



ALYASMIN RESIDENCE

BY CITY HEIGHTS

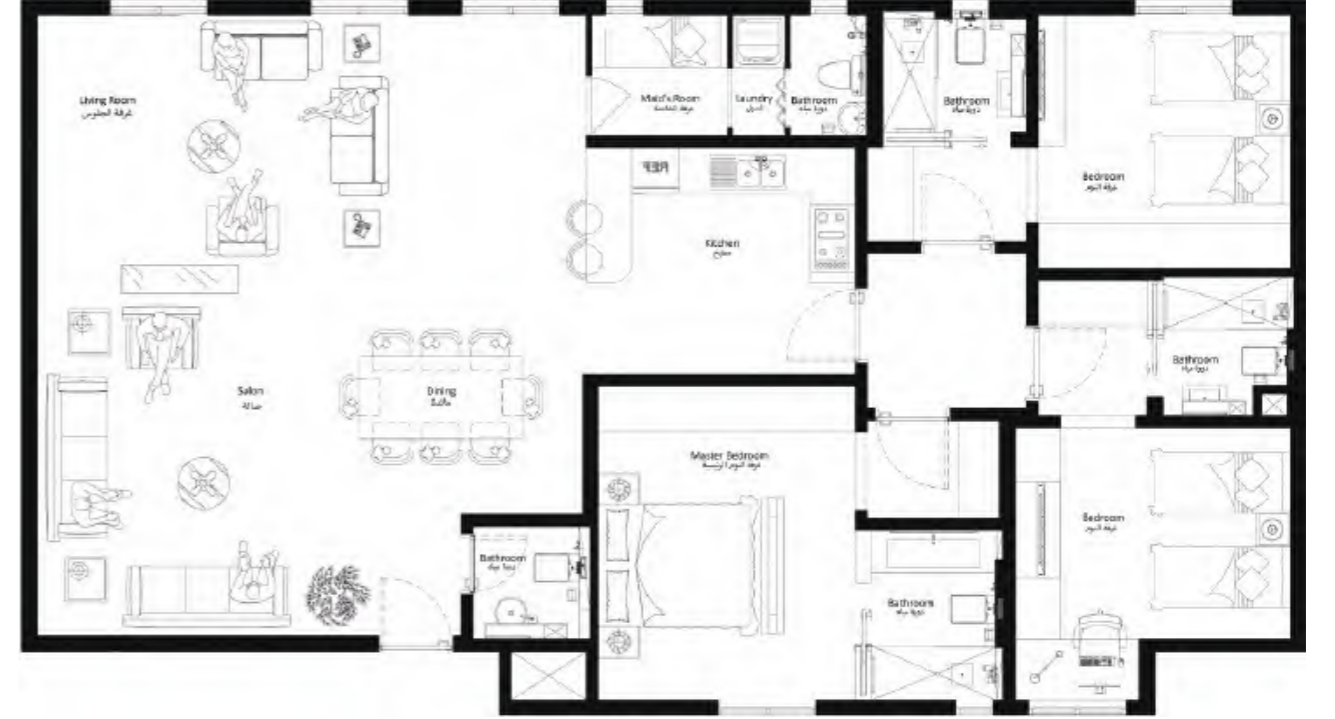
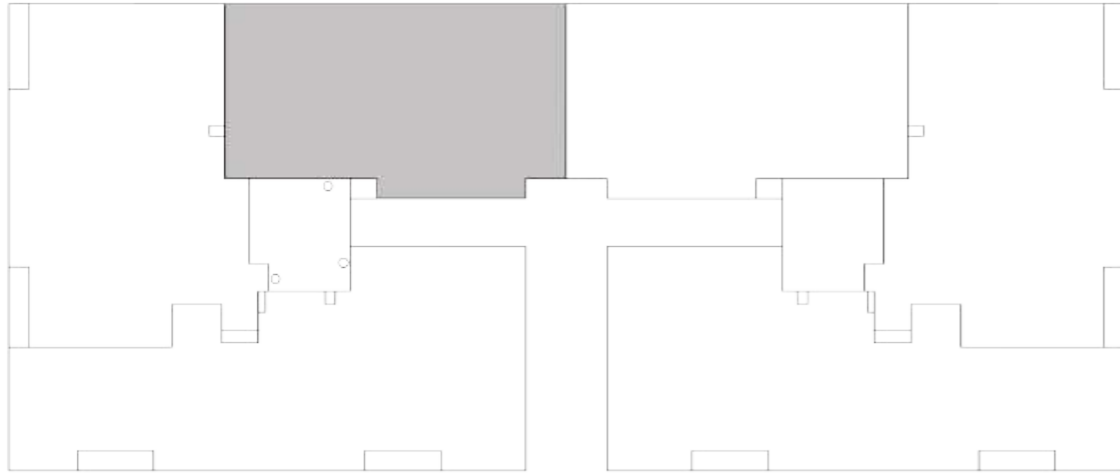
الياسمين ريزيدنس - من أعالي المدينة

Apt. **4A** / 3 BEDROOM / 1st FLOOR
شقة رقم **4A** / ٣ غرف نوم / الدور الأول

Total Unit Area (sqm): **152** (متر مربع)

Flat Orientation: South

اتجاه الوحدة: جنوب



Total Price

السعر الإجمالي

Plans are subject to modifications without prior notice. The surface areas are gross areas that include the entire thickness of the exterior walls, the corridor walls and half the thickness of the demising walls. All surface areas and dimensions shown on plans are approximate and may vary when constructed. Unit area is the approved area from Riyadh Municipality. The furniture and the appliances are excluded and are shown for presentation purpose only.

المخططات قابلة للتعديل دون إشعار مسبق. مساحات البناء هي مساحات إجمالية تشمل سماكة كافة الجدران الخارجية وجدران الممر ونصف سماكة الجدران الفاصلة. جميع المساحات والأبعاد الموضحة في المخططات تقريبية وقد تختلف عند إنشائها. مساحة الوحدة هي المساحة المعتمدة من قبل أمانة الرياض. الأثاث والأجهزة المنزلية مضافة في المخططات لغرض العرض فقط.

ALYASMIN RESIDENCE

BY CITY HEIGHTS

الياسمين ريزيدنس - من أعالي المدينة

Apt. 5A

UNIT DATA SHEET
بيانات الوحدة



ALYASMIN RESIDENCE

BY CITY HEIGHTS

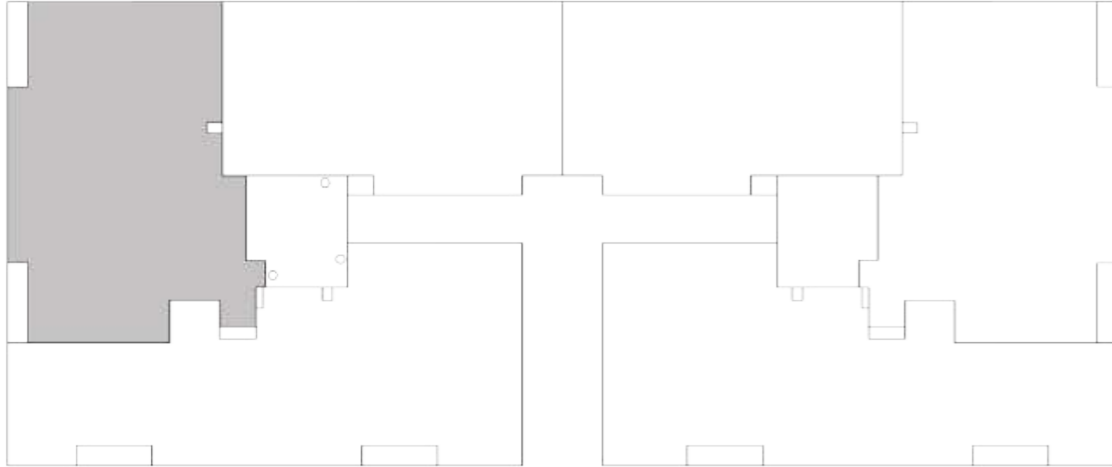
الياسمين ريزيدنس - من أعالي المدينة

Apt. **5A** / 3 BEDROOM / 1st FLOOR
شقة رقم 5A / 3 غرف نوم / الدور الأول

Total Unit Area (sqm): **185** المساحة الإجمالية (متر مربع)

Flat Orientation: South-east

اتجاه الوحدة: جنوب شرق



Total Price

السعر الإجمالي

Plans are subject to modifications without prior notice. The surface areas are gross areas that include the entire thickness of the exterior walls, the corridor walls and half the thickness of the demising walls. All surface areas and dimensions shown on plans are approximate and may vary when constructed. Unit area is the approved area from Riyadh Municipality. The furniture and the appliances are excluded and are shown for presentation purpose only.

المخططات قابلة للتعديل دون إشعار مسبق. مساحات البناء هي مساحات إجمالية تشمل سماكة كافة الجدران الخارجية وجدران الممر ونصف سماكة الجدران الفاصلة. جميع المساحات والأبعاد الموضحة في المخططات تقريبية وقد تختلف عند إنشائها. مساحة الوحدة هي المساحة المعتمدة من قبل أمانة الرياض. الأثاث والأجهزة المنزلية مضافة في المخططات لغرض العرض فقط.

ALYASMIN RESIDENCE

BY CITY HEIGHTS

الياسمين ريزيدنس - من أعالي المدينة

Apt. 6A

UNIT DATA SHEET
بيانات الوحدة



ALYASMIN RESIDENCE

BY CITY HEIGHTS

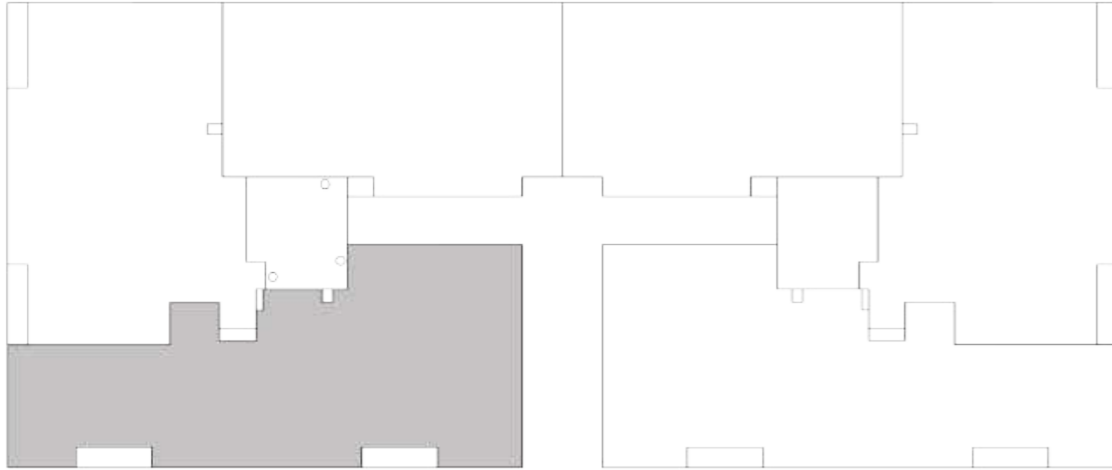
الياسمين ريزيدنس - من أعالي المدينة

Apt. **6A** / 3 BEDROOM / 1st FLOOR
شقة رقم 6A / 3 غرف نوم / الدور الأول

Total Unit Area (sqm): **215** المساحة الإجمالية (متر مربع)

Flat Orientation: North-west

اتجاه الوحدة: شمال غرب



Total Price

السعر الإجمالي

Plans are subject to modifications without prior notice. The surface areas are gross areas that include the entire thickness of the exterior walls, the corridor walls and half the thickness of the demising walls. All surface areas and dimensions shown on plans are approximate and may vary when constructed. Unit area is the approved area from Riyadh Municipality. The furniture and the appliances are excluded and are shown for presentation purpose only.

المخططات قابلة للتعديل دون إشعار مسبق. مساحات البناء هي مساحات إجمالية تشمل سماكة كافة الجدران الخارجية وجدران الممر ونصف سماكة الجدران الفاصلة. جميع المساحات والأبعاد الموضحة في المخططات تقريبية وقد تختلف عند إنشائها. مساحة الوحدة هي المساحة المعتمدة من قبل أمانة الرياض. الأثاث والأجهزة المنزلية مضافة في المخططات لغرض العرض فقط.

ALYASMIN RESIDENCE

BY CITY HEIGHTS

الياسمين ريزيدنس - من أعالي المدينة

Apt. 7A

UNIT DATA SHEET
بيانات الوحدة



ALYASMIN RESIDENCE

BY CITY HEIGHTS

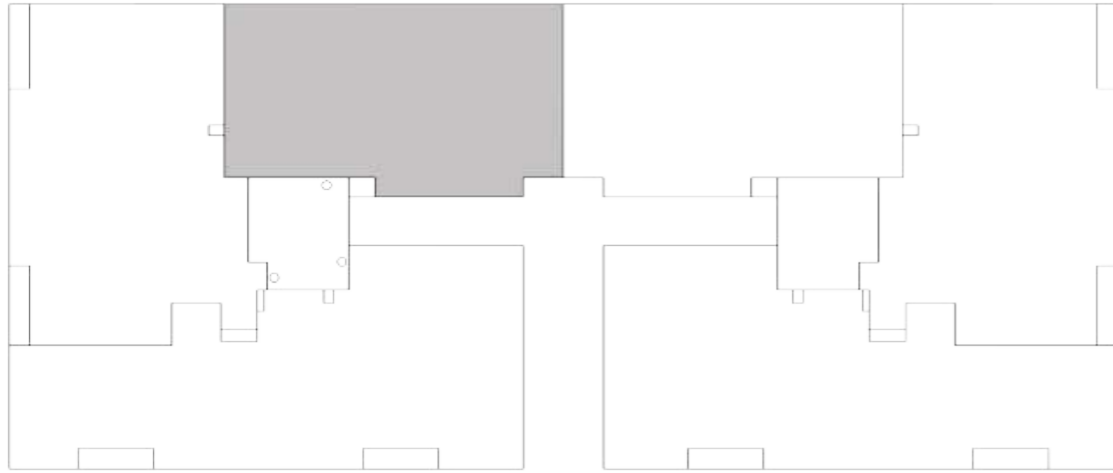
الياسمين ريزيدنس - من أعالي المدينة

Apt. **7A** / 3 BEDROOM / 2nd FLOOR
شقة رقم 7A / 3 غرف نوم / الدور الثاني

Total Unit Area (sqm): **153** (متر مربع) المساحة الإجمالية

Flat Orientation: South

اتجاه الوحدة: جنوب



Total Price

السعر الإجمالي

Plans are subject to modifications without prior notice. The surface areas are gross areas that include the entire thickness of the exterior walls, the corridor walls and half the thickness of the demising walls. All surface areas and dimensions shown on plans are approximate and may vary when constructed. Unit area is the approved area from Riyadh Municipality. The furniture and the appliances are excluded and are shown for presentation purpose only.

المخططات قابلة للتعديل دون إشعار مسبق. مساحات البناء هي مساحات إجمالية تشمل سماكة كافة الجدران الخارجية وجدران الممر ونصف سماكة الجدران الفاصلة. جميع المساحات والأبعاد الموضحة في المخططات تقريبية وقد تختلف عند إنشائها. مساحة الوحدة هي المساحة المعتمدة من قبل أمانة الرياض. الأثاث والأجهزة المنزلية مضافة في المخططات لغرض العرض فقط.

ALYASMIN RESIDENCE

BY CITY HEIGHTS

الياسمين ريزيدنس - من أعالي المدينة

Apt. 8A

UNIT DATA SHEET
بيانات الوحدة



ALYASMIN RESIDENCE

BY CITY HEIGHTS

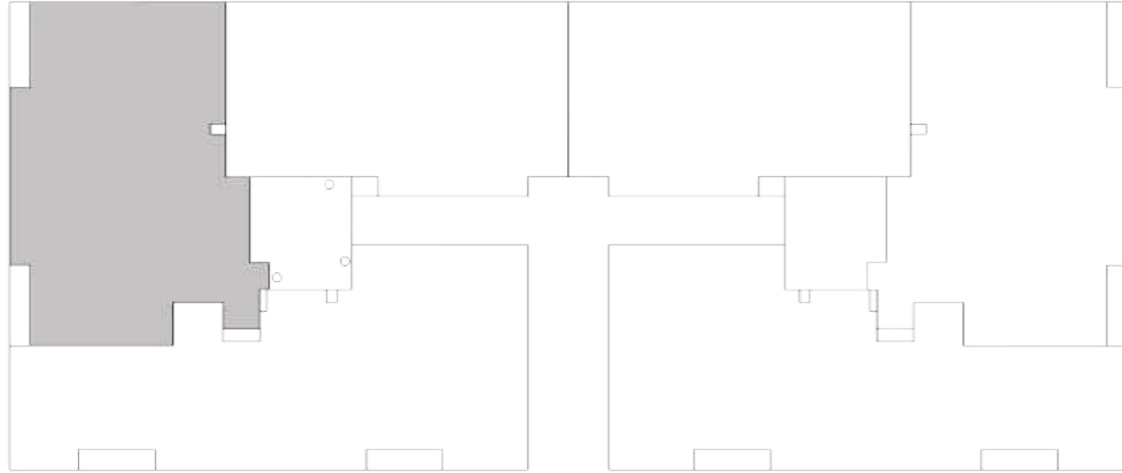
الياسمين ريزيدنس - من أعالي المدينة

Apt. **8A** / 3 BEDROOM / 2nd FLOOR
شقة رقم 8A / 3 غرف نوم / الدور الثاني

Total Unit Area (sqm): **185** المساحة الإجمالية (متر مربع)

Flat Orientation: South-east

اتجاه الوحدة: جنوب شرق



Total Price

السعر الإجمالي

Plans are subject to modifications without prior notice. The surface areas are gross areas that include the entire thickness of the exterior walls, the corridor walls and half the thickness of the demising walls. All surface areas and dimensions shown on plans are approximate and may vary when constructed. Unit area is the approved area from Riyadh Municipality. The furniture and the appliances are excluded and are shown for presentation purpose only.

المخططات قابلة للتعديل دون إشعار مسبق. مساحات البناء هي مساحات إجمالية تشمل سماكة كافة الجدران الخارجية وجدران الممر ونصف سماكة الجدران الفاصلة. جميع المساحات والأبعاد الموضحة في المخططات تقريبية وقد تختلف عند إنشائها. مساحة الوحدة هي المساحة المعتمدة من قبل أمانة الرياض. الأثاث والأجهزة المنزلية مضافة في المخططات لغرض العرض فقط.

ALYASMIN RESIDENCE

BY CITY HEIGHTS

الياسمين ريزيدنس - من أعالي المدينة

Apt. 9A

UNIT DATA SHEET
بيانات الوحدة



ALYASMIN RESIDENCE

BY CITY HEIGHTS

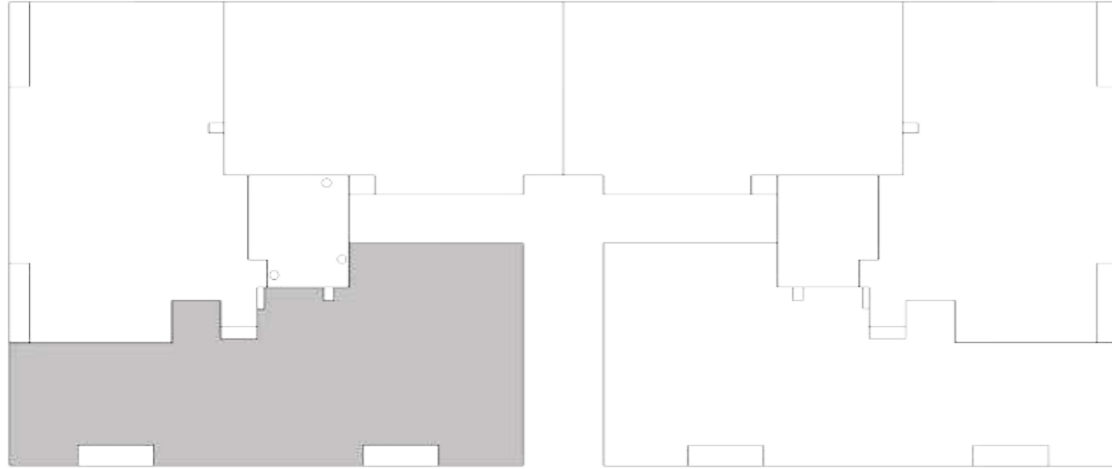
الياسمين ريزيدنس - من أعالي المدينة

Apt. **9A** / 3 BEDROOM / 2nd FLOOR
شقة رقم 9A / 3 غرف نوم / الدور الثاني

Total Unit Area (sqm): **215** المساحة الإجمالية (متر مربع)

Flat Orientation: North-west

اتجاه الوحدة: شمال غرب



Total Price

السعر الإجمالي

Plans are subject to modifications without prior notice. The surface areas are gross areas that include the entire thickness of the exterior walls, the corridor walls and half the thickness of the demising walls. All surface areas and dimensions shown on plans are approximate and may vary when constructed. Unit area is the approved area from Riyadh Municipality. The furniture and the appliances are excluded and are shown for presentation purpose only.

المخططات قابلة للتعديل دون إشعار مسبق. مساحات البناء هي مساحات إجمالية تشمل سماكة كافة الجدران الخارجية وجدران الممر ونصف سماكة الجدران الفاصلة. جميع المساحات والأبعاد الموضحة في المخططات تقريبية وقد تختلف عند إنشائها. مساحة الوحدة هي المساحة المعتمدة من قبل أمانة الرياض. الأثاث والأجهزة المنزلية مضافة في المخططات لغرض العرض فقط.

ALYASMIN RESIDENCE

BY CITY HEIGHTS

الياسمين ريزيدنس - من أعالي المدينة

Apt. 10A

UNIT DATA SHEET
بيانات الوحدة



ALYASMIN RESIDENCE

BY CITY HEIGHTS

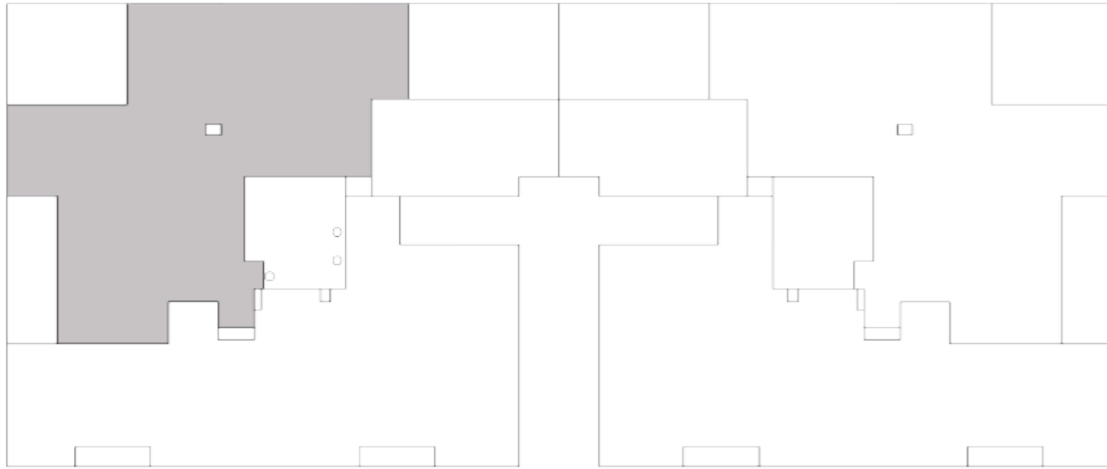
الياسمين ريزيدنس - من أعالي المدينة

Apt. **10A** / 3 BEDROOM / 3rd FLOOR
شقة رقم **10A** / ٣ غرفة نوم / الدور الثالث

Total Unit Area (sqm): **252** (متر مربع) المساحة الإجمالية

Flat Orientation: South-east

اتجاه الوحدة: جنوب شرق



Total Price

السعر الإجمالي

Plans are subject to modifications without prior notice. The surface areas are gross areas that include the entire thickness of the exterior walls, the corridor walls and half the thickness of the demising walls. All surface areas and dimensions shown on plans are approximate and may vary when constructed. Unit area is the approved area from Riyadh Municipality. The furniture and the appliances are excluded and are shown for presentation purpose only.

المخططات قابلة للتعديل دون إشعار مسبق. مساحات البناء هي مساحات إجمالية تشمل سماكة كافة الجدران الخارجية وجدران الممر ونصف سماكة الجدران الفاصلة. جميع المساحات والأبعاد الموضحة في المخططات تقريبية وقد تختلف عند إنشائها. مساحة الوحدة هي المساحة المعتمدة من قبل أمانة الرياض. الأثاث والأجهزة المنزلية مضافة في المخططات لغرض العرض فقط.

ALYASMIN RESIDENCE

BY CITY HEIGHTS

الياسمين ريزيدنس - من أعالي المدينة

Apt. 11A

UNIT DATA SHEET
بيانات الوحدة



ALYASMIN RESIDENCE

BY CITY HEIGHTS

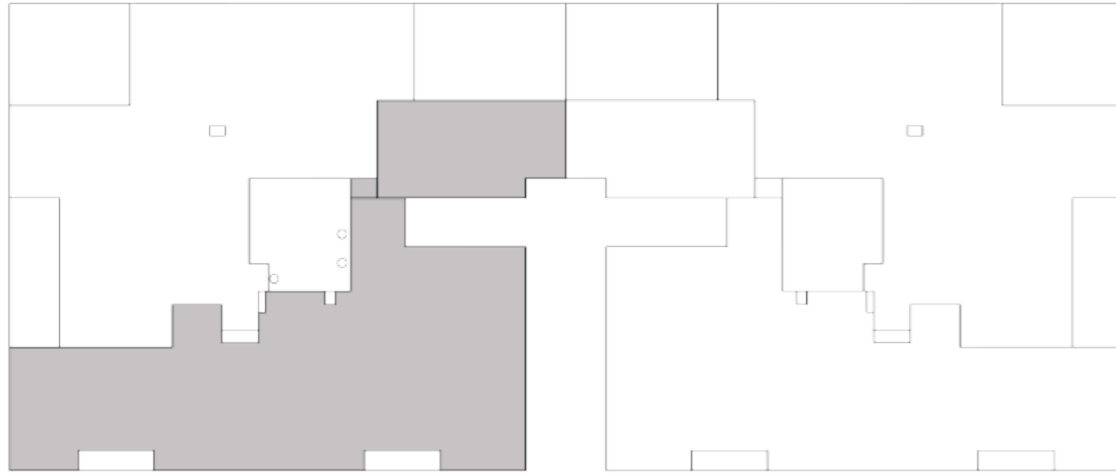
الياسمين ريزيدنس - من أعالي المدينة

Apt. **11A** / 3 BEDROOM / 3rd FLOOR شقة رقم **11A** / ٣ غرف نوم / الدور الثالث

Total Unit Area (sqm): **303** المساحة الإجمالية (متر مربع)

Flat Orientation: North & South-west

اتجاه الوحدة: شمال وجنوب غرب



Total Price

السعر الإجمالي

Plans are subject to modifications without prior notice. The surface areas are gross areas that include the entire thickness of the exterior walls, the corridor walls and half the thickness of the demising walls. All surface areas and dimensions shown on plans are approximate and may vary when constructed. Unit area is the approved area from Riyadh Municipality. The furniture and the appliances are excluded and are shown for presentation purpose only.

المخططات قابلة للتعديل دون إشعار مسبق. مساحات البناء هي مساحات إجمالية تشمل سماكة كافة الجدران الخارجية وجدران الممر ونصف سماكة الجدران الفاصلة. جميع المساحات والأبعاد الموضحة في المخططات تقريبية وقد تختلف عند إنشائها. مساحة الوحدة هي المساحة المعتمدة من قبل أمانة الرياض. الأثاث والأجهزة المنزلية مضافة في المخططات لغرض العرض فقط.

ALYASMIN RESIDENCE

BY CITY HEIGHTS

الياسمين ريزيدنس - من أعالي المدينة

Apt. 1B

UNIT DATA SHEET
بيانات الوحدة



ALYASMIN RESIDENCE

BY CITY HEIGHTS

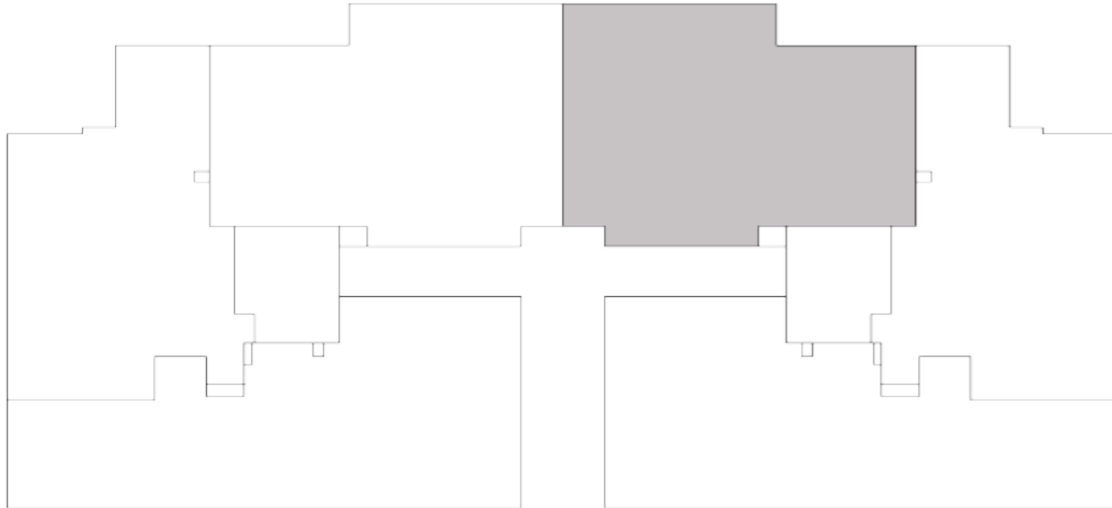
الياسمين ريزيدنس - من أعالي المدينة

Apt. **1B** / 3 BEDROOM / GROUND FLOOR شقة رقم **1B** / ٣ غرف نوم / الدور الأرضي

Total Unit Area (sqm): **169** المساحة الإجمالية (متر مربع)

Flat Orientation: South

اتجاه الوحدة: جنوب



Total Price

السعر الإجمالي

Plans are subject to modifications without prior notice. The surface areas are gross areas that include the entire thickness of the exterior walls, the corridor walls and half the thickness of the demising walls. All surface areas and dimensions shown on plans are approximate and may vary when constructed. Unit area is the approved area from Riyadh Municipality. The furniture and the appliances are excluded and are shown for presentation purpose only.

المخططات قابلة للتعديل دون إشعار مسبق. مساحات البناء هي مساحات إجمالية تشمل سماكة كافة الجدران الخارجية وجدران الممر ونصف سماكة الجدران الفاصلة. جميع المساحات والأبعاد الموضحة في المخططات تقريبية وقد تختلف عند إنشائها. مساحة الوحدة هي المساحة المعتمدة من قبل أمانة الرياض. الأثاث والأجهزة المنزلية مضافة في المخططات لغرض العرض فقط.

ALYASMIN RESIDENCE

BY CITY HEIGHTS

الياسمين ريزيدنس - من أعالي المدينة

Apt. 2B

UNIT DATA SHEET
بيانات الوحدة



ALYASMIN RESIDENCE

BY CITY HEIGHTS

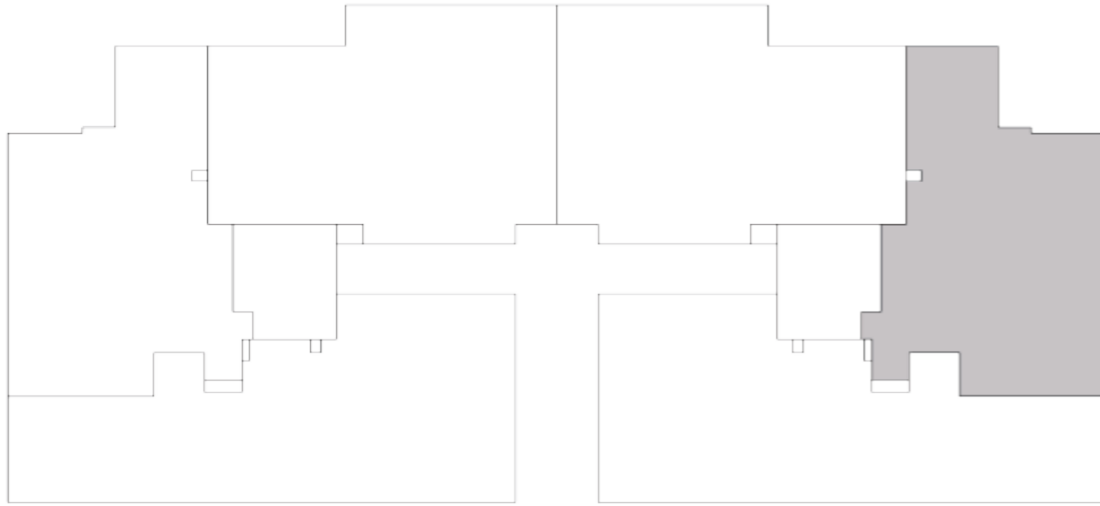
الياسمين ريزيدنس - من أعالي المدينة

Apt. **2B** / 2 BEDROOM / GROUND FLOOR شقة رقم **2B** / ٢ غرف نوم / الدور الأرضي

Total Unit Area (sqm): **145** (متر مربع) المساحة الإجمالية

Flat Orientation: South-west

اتجاه الوحدة: جنوب غرب



Total Price

السعر الإجمالي

Plans are subject to modifications without prior notice. The surface areas are gross areas that include the entire thickness of the exterior walls, the corridor walls and half the thickness of the demising walls. All surface areas and dimensions shown on plans are approximate and may vary when constructed. Unit area is the approved area from Riyadh Municipality. The furniture and the appliances are excluded and are shown for presentation purpose only.

المخططات قابلة للتعديل دون إشعار مسبق. مساحات البناء هي مساحات إجمالية تشمل سماكة كافة الجدران الخارجية وجدران الممر ونصف سماكة الجدران الفاصلة. جميع المساحات والأبعاد الموضحة في المخططات تقريبية وقد تختلف عند إنشائها. مساحة الوحدة هي المساحة المعتمدة من قبل أمانة الرياض. الأثاث والأجهزة المنزلية مضافة في المخططات لغرض العرض فقط.

ALYASMIN RESIDENCE

BY CITY HEIGHTS

الياسمين ريزيدنس - من أعالي المدينة

Apt. 3B

UNIT DATA SHEET
بيانات الوحدة



ALYASMIN RESIDENCE

BY CITY HEIGHTS

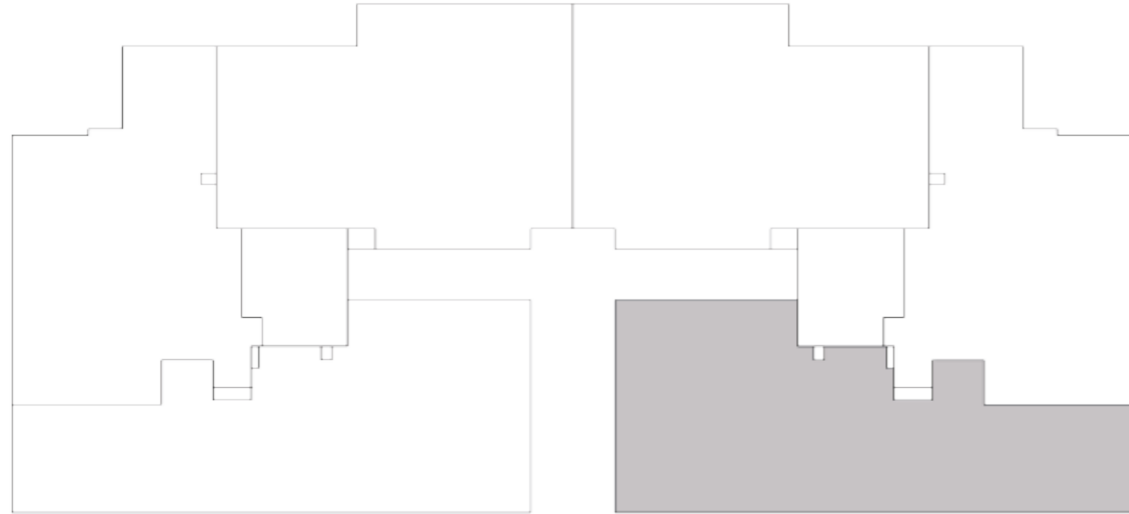
الياسمين ريزيدنس - من أعالي المدينة

Apt. **3B** / 3 BEDROOM / GROUND FLOOR شقة رقم **3B** / ٣ غرف نوم / الدور الأرضي

Total Unit Area (sqm): **184** المساحة الإجمالية (متر مربع)

Flat Orientation: North-east

اتجاه الوحدة: شمال شرق



Total Price

السعر الإجمالي

Plans are subject to modifications without prior notice. The surface areas are gross areas that include the entire thickness of the exterior walls, the corridor walls and half the thickness of the demising walls. All surface areas and dimensions shown on plans are approximate and may vary when constructed. Unit area is the approved area from Riyadh Municipality. The furniture and the appliances are excluded and are shown for presentation purpose only.

المخططات قابلة للتعديل دون إشعار مسبق. مساحات البناء هي مساحات إجمالية تشمل سماكة كافة الجدران الخارجية وجدران الممر ونصف سماكة الجدران الفاصلة. جميع المساحات والأبعاد الموضحة في المخططات تقريبية وقد تختلف عند إنشائها. مساحة الوحدة هي المساحة المعتمدة من قبل أمانة الرياض. الأثاث والأجهزة المنزلية مضافة في المخططات لغرض العرض فقط.

ALYASMIN RESIDENCE

BY CITY HEIGHTS

الياسمين ريزيدنس - من أعالي المدينة

Apt. 4B

UNIT DATA SHEET
بيانات الوحدة



ALYASMIN RESIDENCE

BY CITY HEIGHTS

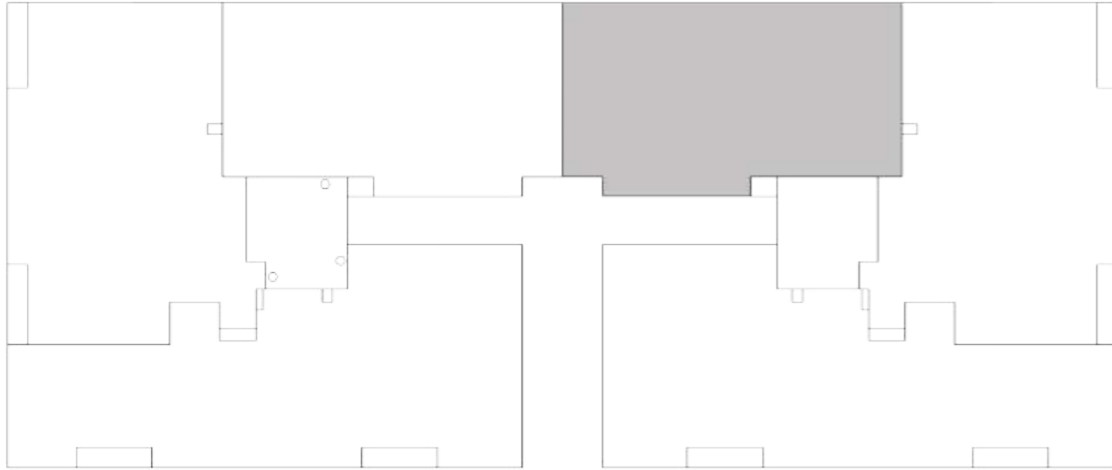
الياسمين ريزيدنس - من أعالي المدينة

Apt. **4B** / 3 BEDROOM / 1st FLOOR
شقة رقم **4B** / ٣ غرف نوم / الدور الأول

Total Unit Area (sqm): **152** (متر مربع)

Flat Orientation: South

اتجاه الوحدة: جنوب



Total Price

السعر الإجمالي

Plans are subject to modifications without prior notice. The surface areas are gross areas that include the entire thickness of the exterior walls, the corridor walls and half the thickness of the demising walls. All surface areas and dimensions shown on plans are approximate and may vary when constructed. Unit area is the approved area from Riyadh Municipality. The furniture and the appliances are excluded and are shown for presentation purpose only.

المخططات قابلة للتعديل دون إشعار مسبق. مساحات البناء هي مساحات إجمالية تشمل سماكة كافة الجدران الخارجية وجدران الممر ونصف سماكة الجدران الفاصلة. جميع المساحات والأبعاد الموضحة في المخططات تقريبية وقد تختلف عند إنشائها. مساحة الوحدة هي المساحة المعتمدة من قبل أمانة الرياض. الأثاث والأجهزة المنزلية مضافة في المخططات لغرض العرض فقط.

ALYASMIN RESIDENCE

BY CITY HEIGHTS

الياسمين ريزيدنس - من أعالي المدينة

Apt. 5B

UNIT DATA SHEET
بيانات الوحدة



ALYASMIN RESIDENCE

BY CITY HEIGHTS

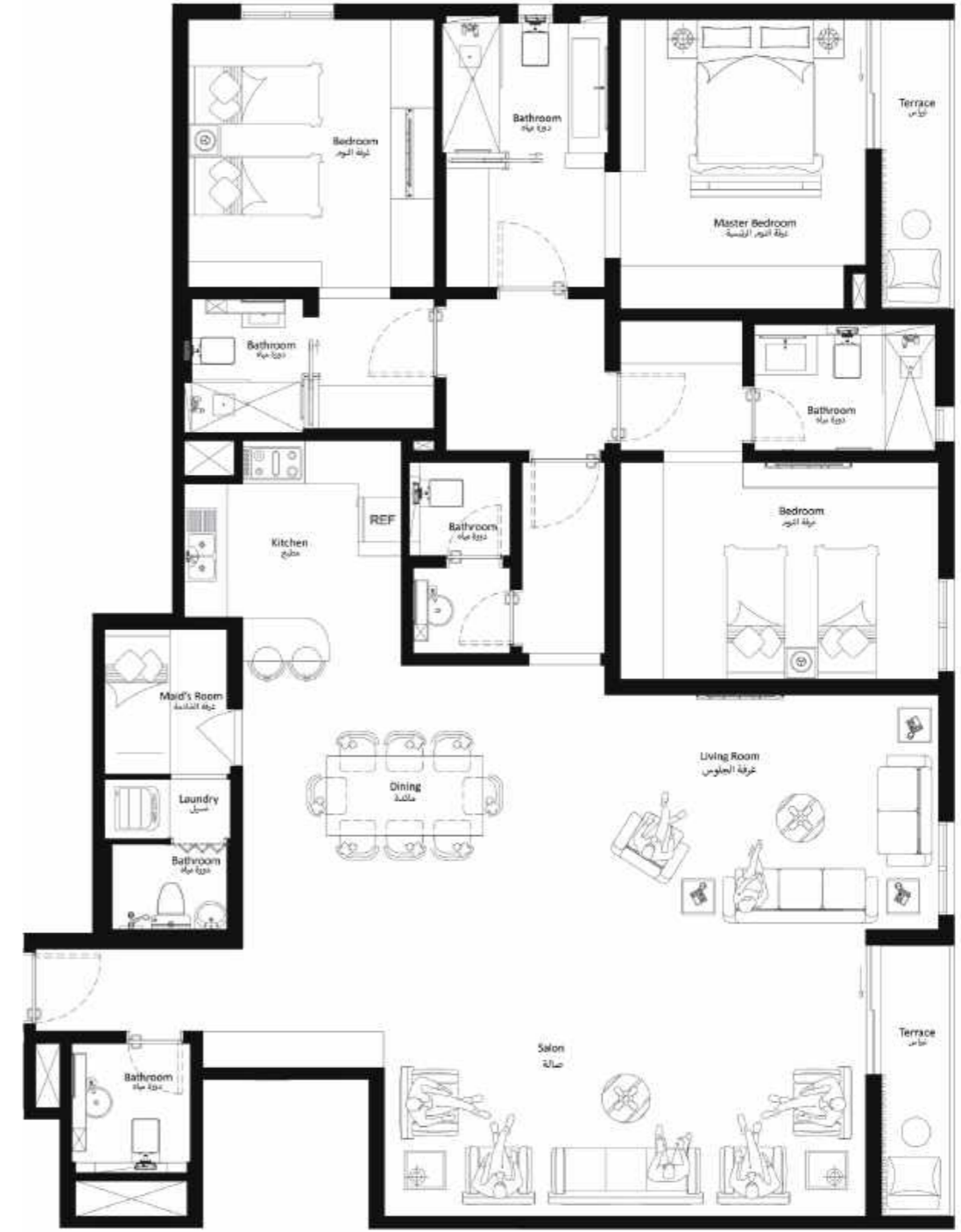
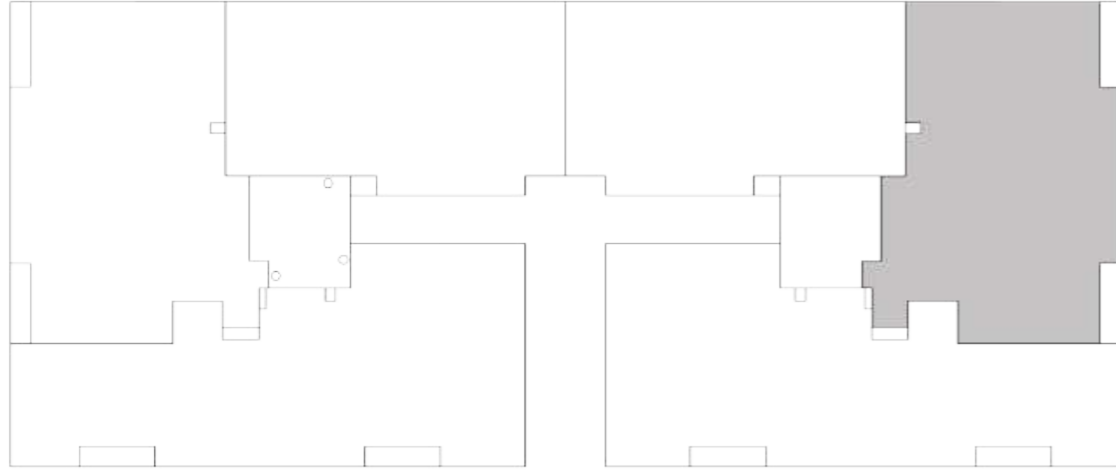
الياسمين ريزيدنس - من أعالي المدينة

Apt. **5B** / 3 BEDROOM / 1st FLOOR
شقة رقم **5B** / ٣ غرف نوم / الدور الأول

Total Unit Area (sqm): **185** المساحة الإجمالية (متر مربع)

Flat Orientation: South-west

اتجاه الوحدة: جنوب غرب



Total Price

السعر الإجمالي

Plans are subject to modifications without prior notice. The surface areas are gross areas that include the entire thickness of the exterior walls, the corridor walls and half the thickness of the demising walls. All surface areas and dimensions shown on plans are approximate and may vary when constructed. Unit area is the approved area from Riyadh Municipality. The furniture and the appliances are excluded and are shown for presentation purpose only.

المخططات قابلة للتعديل دون إشعار مسبق. مساحات البناء هي مساحات إجمالية تشمل سماكة كافة الجدران الخارجية وجدران الممر ونصف سماكة الجدران الفاصلة. جميع المساحات والأبعاد الموضحة في المخططات تقريبية وقد تختلف عند إنشائها. مساحة الوحدة هي المساحة المعتمدة من قبل أمانة الرياض. الأثاث والأجهزة المنزلية مضافة في المخططات لغرض العرض فقط.

ALYASMIN RESIDENCE

BY CITY HEIGHTS

الياسمين ريزيدنس - من أعالي المدينة

Apt. 6B

UNIT DATA SHEET
بيانات الوحدة



ALYASMIN RESIDENCE

BY CITY HEIGHTS

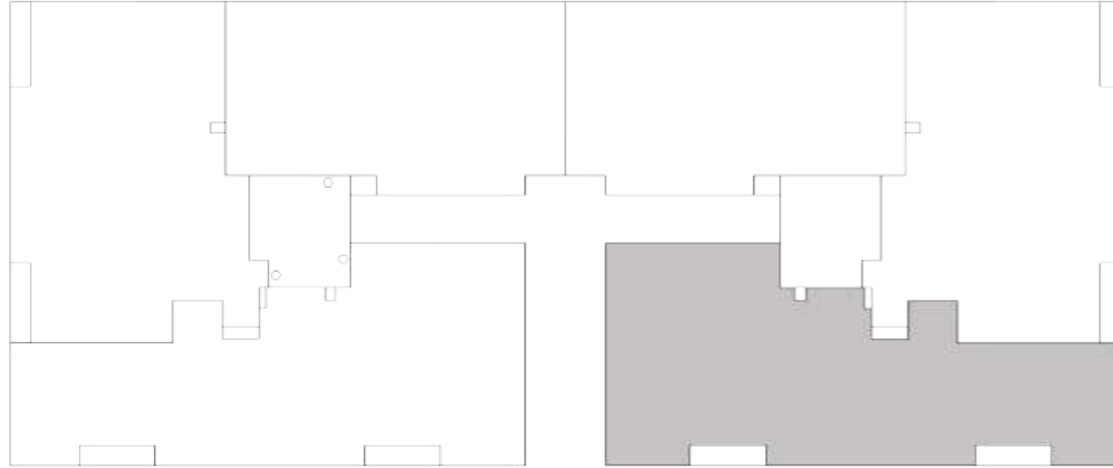
الياسمين ريزيدنس - من أعالي المدينة

Apt. **6B** / 3 BEDROOM / 1st FLOOR
شقة رقم 6B / 3 غرف نوم / الدور الأول

Total Unit Area (sqm): **215** المساحة الإجمالية (متر مربع)

Flat Orientation: North-east

اتجاه الوحدة: شمال شرق



Total Price

السعر الإجمالي

Plans are subject to modifications without prior notice. The surface areas are gross areas that include the entire thickness of the exterior walls, the corridor walls and half the thickness of the demising walls. All surface areas and dimensions shown on plans are approximate and may vary when constructed. Unit area is the approved area from Riyadh Municipality. The furniture and the appliances are excluded and are shown for presentation purpose only.

المخططات قابلة للتعديل دون إشعار مسبق. مساحات البناء هي مساحات إجمالية تشمل سماكة كافة الجدران الخارجية وجدران الممر ونصف سماكة الجدران الفاصلة. جميع المساحات والأبعاد الموضحة في المخططات تقريبية وقد تختلف عند إنشائها. مساحة الوحدة هي المساحة المعتمدة من قبل أمانة الرياض. الأثاث والأجهزة المنزلية مضافة في المخططات لغرض العرض فقط.

ALYASMIN RESIDENCE

BY CITY HEIGHTS

الياسمين ريزيدنس - من أعالي المدينة

Apt. 7B

UNIT DATA SHEET
بيانات الوحدة



ALYASMIN RESIDENCE

BY CITY HEIGHTS

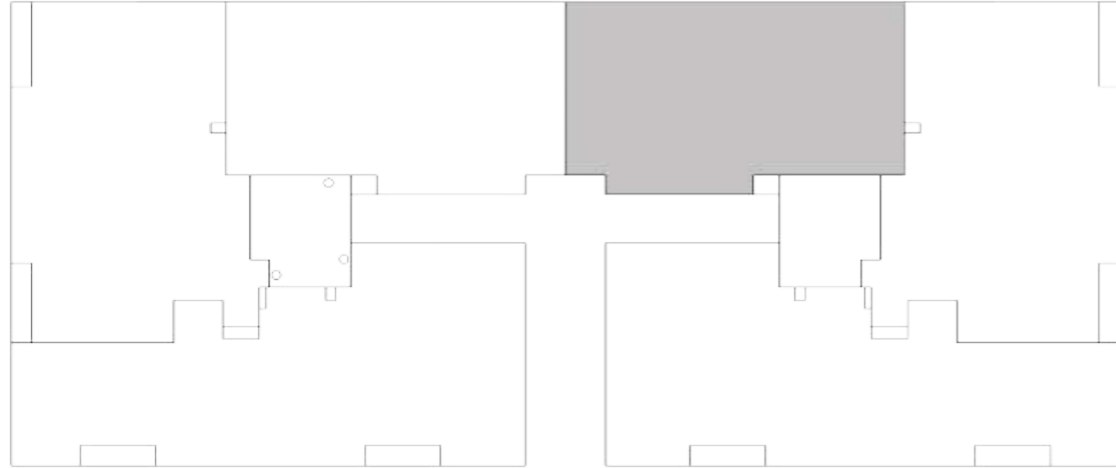
الياسمين ريزيدنس - من أعالي المدينة

Apt. **7B** / 3 BEDROOM / 2nd FLOOR
شقة رقم **7B** / 3 غرف نوم / الدور الثاني

Total Unit Area (sqm): **153** المساحة الإجمالية (متر مربع)

Flat Orientation: South

اتجاه الوحدة: جنوب



Total Price

السعر الإجمالي

Plans are subject to modifications without prior notice. The surface areas are gross areas that include the entire thickness of the exterior walls, the corridor walls and half the thickness of the demising walls. All surface areas and dimensions shown on plans are approximate and may vary when constructed. Unit area is the approved area from Riyadh Municipality. The furniture and the appliances are excluded and are shown for presentation purpose only.

المخططات قابلة للتعديل دون إشعار مسبق. مساحات البناء هي مساحات إجمالية تشمل سماكة كافة الجدران الخارجية وجدران الممر ونصف سماكة الجدران الفاصلة. جميع المساحات والأبعاد الموضحة في المخططات تقريبية وقد تختلف عند إنشائها. مساحة الوحدة هي المساحة المعتمدة من قبل أمانة الرياض. الأثاث والأجهزة المنزلية مضافة في المخططات لغرض العرض فقط.

ALYASMIN RESIDENCE

BY CITY HEIGHTS

الياسمين ريزيدنس - من أعالي المدينة

Apt. 8B

UNIT DATA SHEET
بيانات الوحدة



ALYASMIN RESIDENCE

BY CITY HEIGHTS

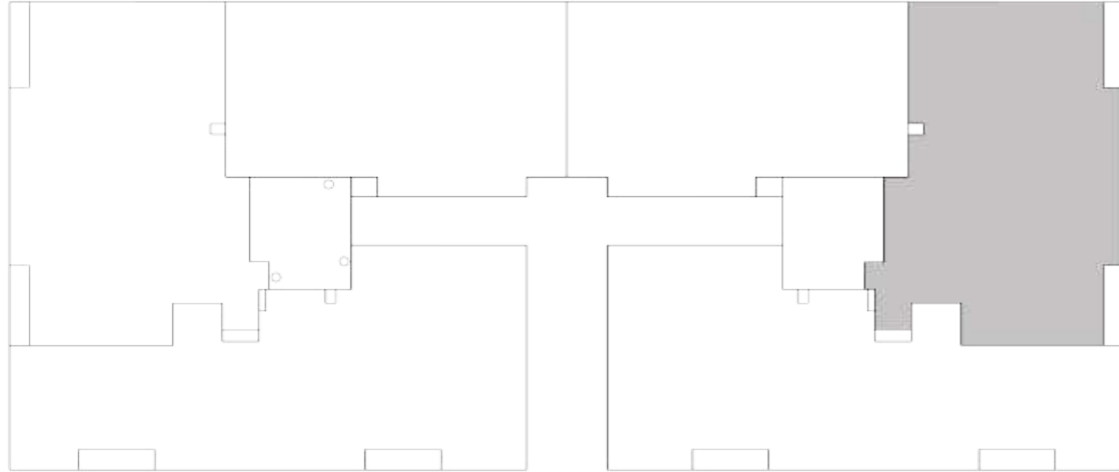
الياسمين ريزيدنس - من أعالي المدينة

Apt. **8B** / 3 BEDROOM / 2nd FLOOR
شقة رقم 8B / 3 غرف نوم / الدور الثاني

Total Unit Area (sqm): **185** (متر مربع) المساحة الإجمالية

Flat Orientation: South-west

اتجاه الوحدة: جنوب غرب



Total Price

السعر الإجمالي

Plans are subject to modifications without prior notice. The surface areas are gross areas that include the entire thickness of the exterior walls, the corridor walls and half the thickness of the demising walls. All surface areas and dimensions shown on plans are approximate and may vary when constructed. Unit area is the approved area from Riyadh Municipality. The furniture and the appliances are excluded and are shown for presentation purpose only.

المخططات قابلة للتعديل دون إشعار مسبق. مساحات البناء هي مساحات إجمالية تشمل سماكة كافة الجدران الخارجية وجدران الممر ونصف سماكة الجدران الفاصلة. جميع المساحات والأبعاد الموضحة في المخططات تقريبية وقد تختلف عند إنشائها. مساحة الوحدة هي المساحة المعتمدة من قبل أمانة الرياض. الأثاث والأجهزة المنزلية مضافة في المخططات لغرض العرض فقط.

ALYASMIN RESIDENCE

BY CITY HEIGHTS

الياسمين ريزيدنس - من أعالي المدينة

Apt. 9B

UNIT DATA SHEET
بيانات الوحدة



ALYASMIN RESIDENCE

BY CITY HEIGHTS

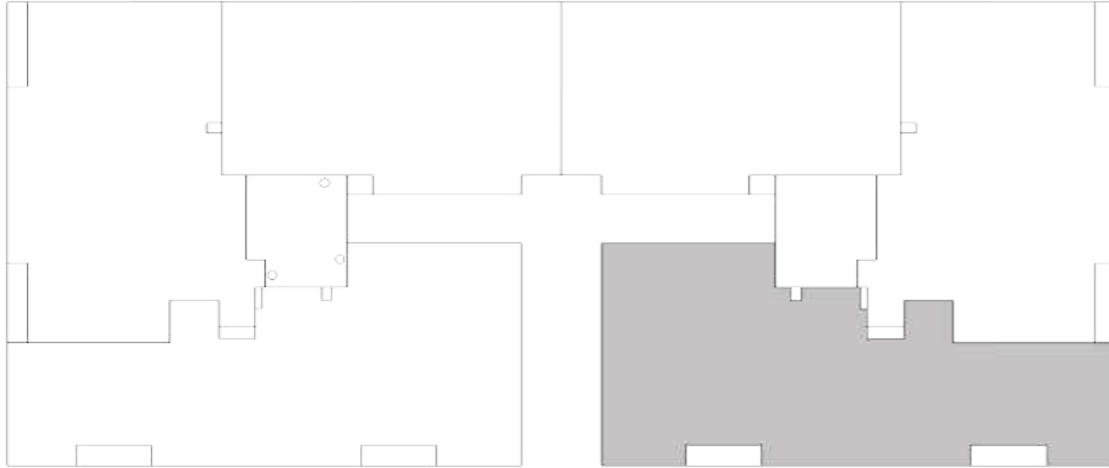
الياسمين ريزيدنس - من أعالي المدينة

Apt. **9B** / 3 BEDROOM / 2nd FLOOR
شقة رقم 9B / 3 غرف نوم / الدور الثاني

Total Unit Area (sqm): **215** المساحة الإجمالية (متر مربع)

Flat Orientation: North-east

اتجاه الوحدة: شمال شرق



Total Price

السعر الإجمالي

Plans are subject to modifications without prior notice. The surface areas are gross areas that include the entire thickness of the exterior walls, the corridor walls and half the thickness of the demising walls. All surface areas and dimensions shown on plans are approximate and may vary when constructed. Unit area is the approved area from Riyadh Municipality. The furniture and the appliances are excluded and are shown for presentation purpose only.

المخططات قابلة للتعديل دون إشعار مسبق. مساحات البناء هي مساحات إجمالية تشمل سماكة كافة الجدران الخارجية وجدران الممر ونصف سماكة الجدران الفاصلة. جميع المساحات والأبعاد الموضحة في المخططات تقريبية وقد تختلف عند إنشائها. مساحة الوحدة هي المساحة المعتمدة من قبل أمانة الرياض. الأثاث والأجهزة المنزلية مضافة في المخططات لغرض العرض فقط.

ALYASMIN RESIDENCE

BY CITY HEIGHTS

الياسمين ريزيدنس - من أعالي المدينة

Apt. 10B

UNIT DATA SHEET
بيانات الوحدة



ALYASMIN RESIDENCE

BY CITY HEIGHTS

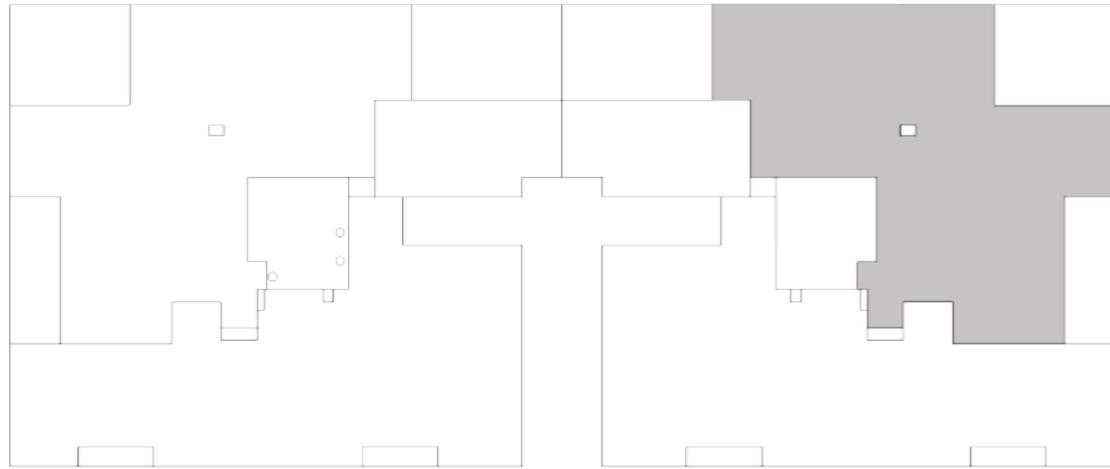
الياسمين ريزيدنس - من أعالي المدينة

Apt. **10B** / 3 BEDROOM / 3rd FLOOR
شقة رقم **10B** / ٣ غرفة نوم / الدور الثالث

Total Unit Area (sqm): **252** (متر مربع) المساحة الإجمالية

Flat Orientation: South-west

اتجاه الوحدة: جنوب غرب



Total Price

السعر الإجمالي

Plans are subject to modifications without prior notice. The surface areas are gross areas that include the entire thickness of the exterior walls, the corridor walls and half the thickness of the demising walls. All surface areas and dimensions shown on plans are approximate and may vary when constructed. Unit area is the approved area from Riyadh Municipality. The furniture and the appliances are excluded and are shown for presentation purpose only.

المخططات قابلة للتعديل دون إشعار مسبق. مساحات البناء هي مساحات إجمالية تشمل سماكة كافة الجدران الخارجية وجدران الممر ونصف سماكة الجدران الفاصلة. جميع المساحات والأبعاد الموضحة في المخططات تقريبية وقد تختلف عند إنشائها. مساحة الوحدة هي المساحة المعتمدة من قبل أمانة الرياض. الأثاث والأجهزة المنزلية مضافة في المخططات لغرض العرض فقط.

ALYASMIN RESIDENCE

BY CITY HEIGHTS

الياسمين ريزيدنس - من أعالي المدينة

Apt. 11B

UNIT DATA SHEET
بيانات الوحدة



ALYASMIN RESIDENCE

BY CITY HEIGHTS

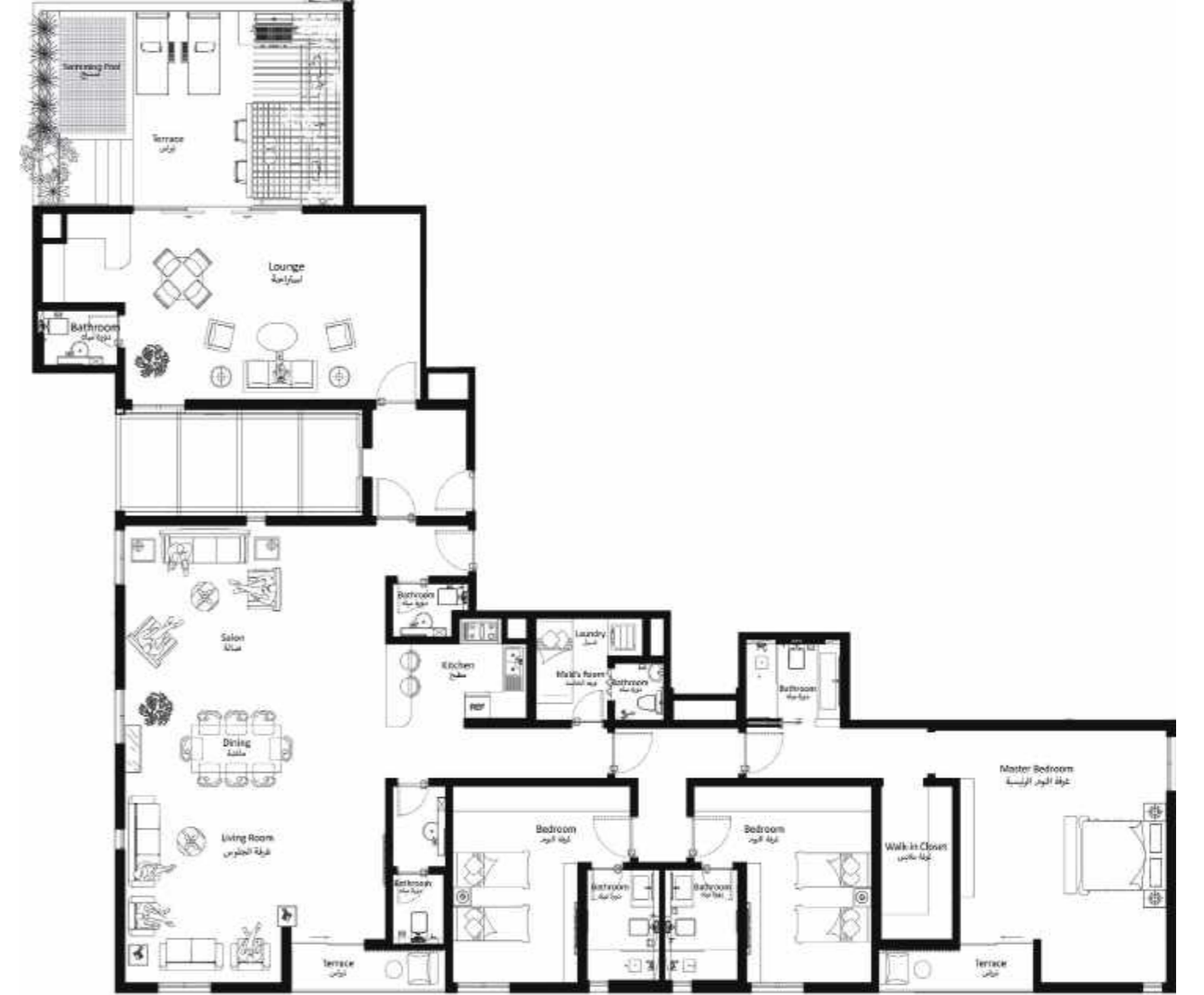
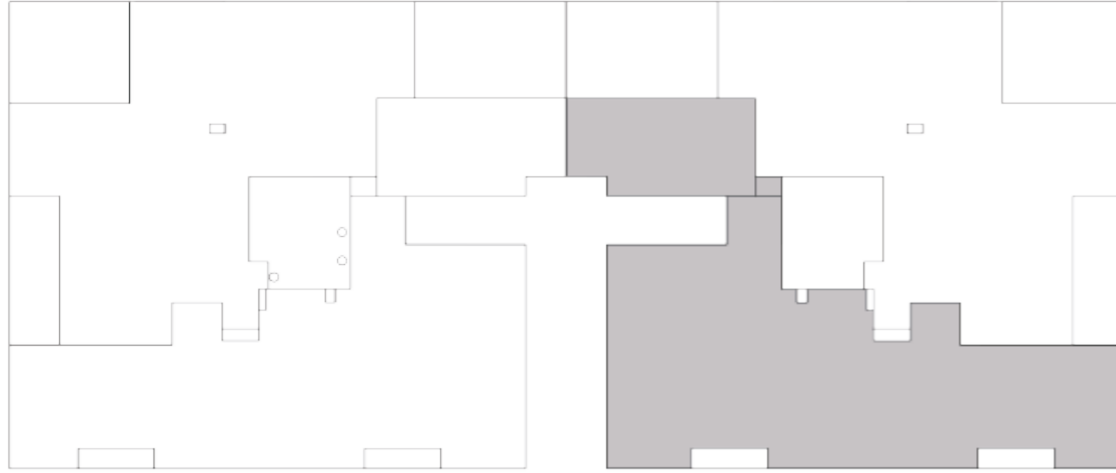
الياسمين ريزيدنس - من أعالي المدينة

Apt. **11B** / 3 BEDROOM / 3rd FLOOR
شقة رقم **11B** / ٣ غرف نوم / الدور الثالث

Total Unit Area (sqm): **303** المساحة الإجمالية (متر مربع)

Flat Orientation: North & South-east

اتجاه الوحدة: شمال وجنوب شرق



Total Price

السعر الإجمالي

Plans are subject to modifications without prior notice. The surface areas are gross areas that include the entire thickness of the exterior walls, the corridor walls and half the thickness of the demising walls. All surface areas and dimensions shown on plans are approximate and may vary when constructed. Unit area is the approved area from Riyadh Municipality. The furniture and the appliances are excluded and are shown for presentation purpose only.

المخططات قابلة للتعديل دون إشعار مسبق. مساحات البناء هي مساحات إجمالية تشمل سماكة كافة الجدران الخارجية وجدران الممر ونصف سماكة الجدران الفاصلة. جميع المساحات والأبعاد الموضحة في المخططات تقريبية وقد تختلف عند إنشائها. مساحة الوحدة هي المساحة المعتمدة من قبل أمانة الرياض. الأثاث والأجهزة المنزلية مضافة في المخططات لغرض العرض فقط.