

ALYASMIN RESIDENCE BY CITY HEIGHTS

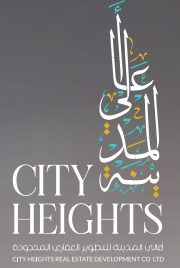
الياسمين ريزيدنس - من أعالي المدينة



ARIUM INTERIORS
Interior - Architecture
By Rana J. Arium



رووف للتطوير والاستثمار العقاري
ROOF REAL ESTATE INVESTMENT
& DEVELOPMENT



أعلى المدينه للتطوير العقاري المحدوده
CITY HEIGHTS REAL ESTATE DEVELOPMENT CO. LTD





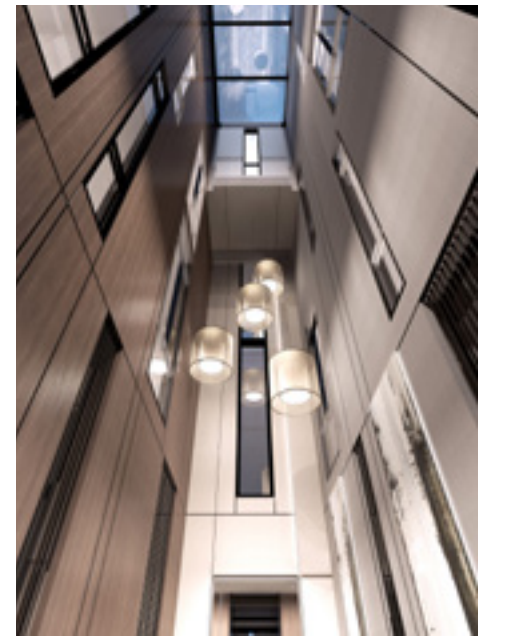
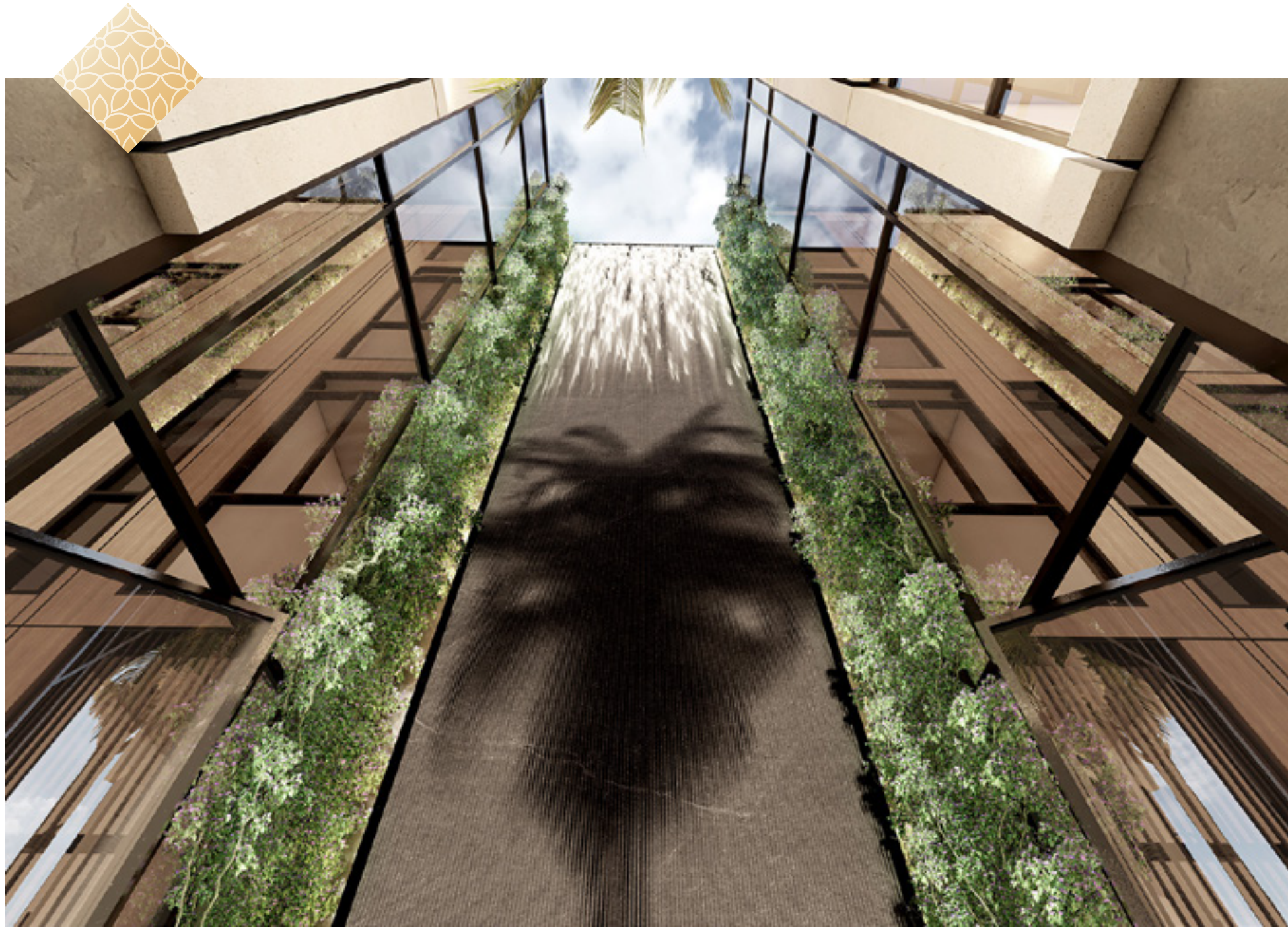
WELCOME TO YOUR NEW HOME
أهلاً بك في منزلك الجديد



MODERN APARTMENTS & TOWNHOUSES
DESIGNED FOR YOUR HAPPINESS
شقق وأدوار حديثة الطراز مصممة لسعادتك

Set in one of the most prime locations in the northern side of Riyadh city, Alyasmin Residence by City Heights re-defines quality living with its state-of-the-art design that ensures you are living a life brimming with comfort and luxury.

في موقعه المميز في شمال مدينة الرياض يقع مشروع الياسمين ريزيدنس من أعالي المدينة ليعيد تعريف جودة الحياة من خلال تصميمه الحديث الذي يضمن لك حياة مليئة بالرفاهية.

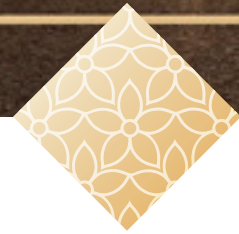




CONTEMPORARY MEETS LUXURY حيث يلتقي الأسلوب المعاصر مع الفخامة

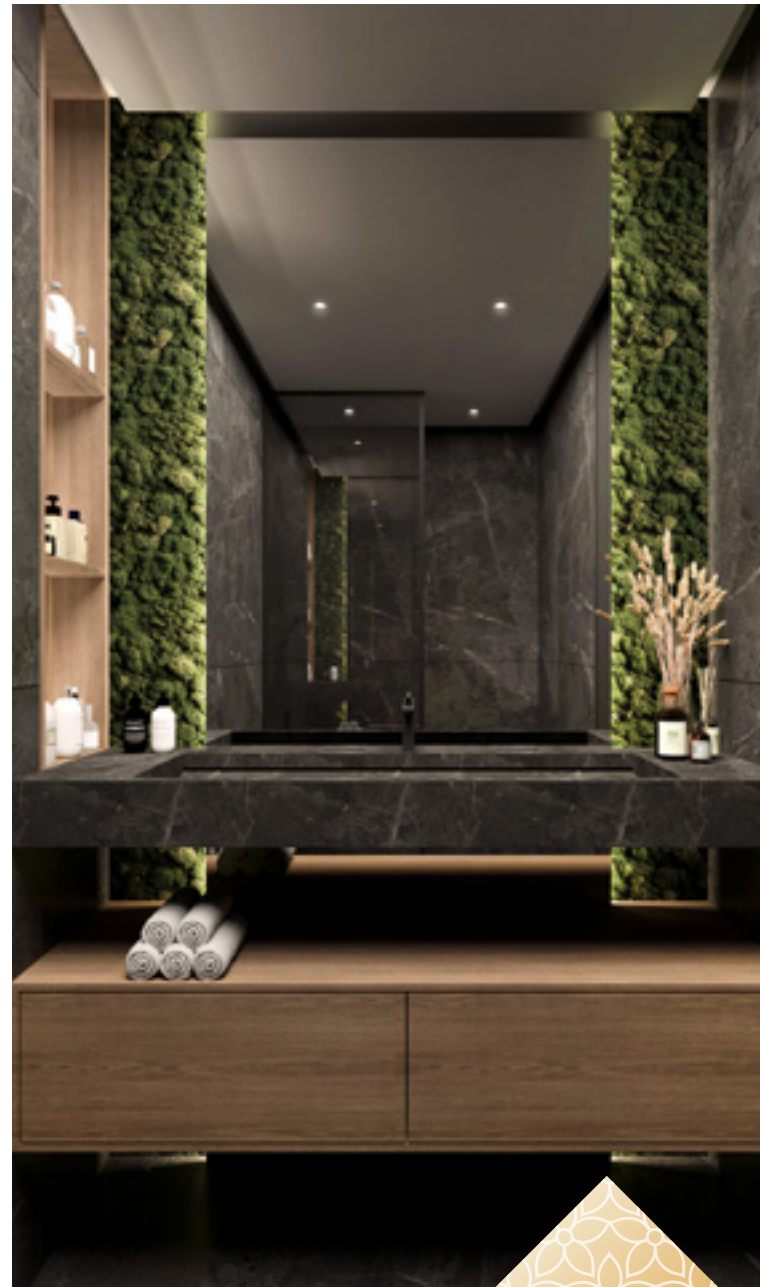
Each apartment and townhouse in Alyasmin Residence by City Heights is designed and built up to the highest standards and specifications of quality, comfort and convenience. The residences' design is contemporary with a stylishly elegant flair. Each residence includes either a large terrace or a balcony with a breath-taking view over the city.

تم تصميم وتنفيذ كل شقة ودور في مشروع الياسمين ريزيدنس من أعالي المدينة ليتوافق مع أعلى مستويات المعايير العالمية للجودة والراحة. تتميز الشقق والأدوار بطابع معاصر وأنيق مع اطلالات واسعة وجميلة على المدينة.





Featured apartment is furnished for presentation purpose only - Designed by City Heights Interior Design Team.







Featured apartment is furnished for presentation purpose only - Designed by Reem Al Issa.





Featured apartment is furnished for presentation purpose only - Designed by Reem Al Issa.





A WONDERFUL LOCATION موقع رائع

Alyasmin Residence by City Heights is strategically located in Alyasmin district, just a few kilometers north of Riyadh. Your home at Alyasmin Residence by City Heights is well connected and within easy reach to all that Riyadh has to offer.

يقع مشروع الياسمين ريزيدنس من أعالي المدينة في موقع استراتيجي في حي الياسمين، والذي يبعد بضعة كيلومترات باتجاه الشمال من مدينة الرياض. يتميز المشروع باتصاله المباشر بطرق رئيسية، كما هو قريب من عدة مواقع أساسية في المدينة.

05

minute drive
to multiple commercial centers
٥ دقائق من مراكز تجارية عدة

07

minute drive
to Riyadh Boulevard
٧ دقائق من بوليفارد الرياض

07

minute drive
to Kingdom Hospital
٧ دقائق من مستشفى المملكة

17

minute drive
to Riyadh Park
١٧ دقيقة من رياض بارك

10

minute drive
to the city downtown
١٠ دقائق من وسط المدينة

17

minute drive
to King Khaled Intl Airport
١٧ دقيقة من مطار الملك خالد الدولي



PROJECT FEATURES
مميزات المشروع



Customized Marble
Flooring
ارضيات رخامية
مخصصة



Full Stone Façade
واجهات حجرية



Smart Lock
& Intercom System
نظام ذكي للأقفال
والالاتصال الداخلي



Smart Home System
with Lighting Control
نظام ذكي للإضاءة المنزلية



Ability to Install
Pool
إمكانية تركيب
مسبح



Exterior
Landscaping &
Waterfall
حدائق خارجية وشلالات



Luxury Hotel
Inspired Design
تصاميم فاخرة مستوحاة
من الفنادق الراقية



Extended
Warranties
ضمانات ممتدة



German Sanitary
Fixtures
تركيبات الصحية من
ماركة المانية



German
Elevators
مصاعد من ماركة المانية



Floor-to-Ceiling
Windows & Doors
شبابيك وابواب على مدى
ارتفاع الحائط



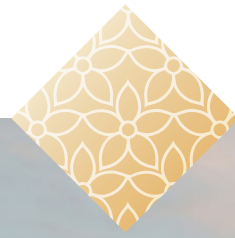
Master Bedrooms
with Bathrooms
جميع غرف النوم ماستر
مع حمام



Walk-in Closets
in Bedrooms
غرفة ملابس في غرف
النوم



Outdoor Terraces
in all Apartments
تيراسات خارجية في
جميع الشقق



PROJECT SPECIFICATIONS

- ◆ Three main façades on main roads; north, east and west
- ◆ Stone cladding on all façades
- ◆ Modern, floor-to-ceiling windows
- ◆ Entry/exit access control system for entrances and elevators
- ◆ Smart door locking system for each residential unit
- ◆ Marble flooring in all public areas and residences
- ◆ Marble and porcelain walls in bathrooms
- ◆ Porcelain & stone walls and floors in all bathrooms
- ◆ High quality German bathroom accessories
- ◆ High quality German elevators
- ◆ High quality electro-mechanical extensions
- ◆ Smart home systems and switches with lighting control
- ◆ Heat-proof and sound-proof double glazed partition windows
- ◆ Fire-resistant doors
- ◆ One-year maintenance contract from City Heights Unit Care



مواصفات المشروع

- ◆ ٣ واجهات على طرق رئيسية: شمالي وشرقي وغربي
- ◆ اكساءات حجرية على كافة واجهات المشروع
- ◆ شبابيك وأبواب على مدى ارتفاع الحائط
- ◆ نظام التحكم بالدخول والخروج للمداخل والمصاعد
- ◆ نظام ذكي لأقفال أبواب الوحدات السكنية
- ◆ ارضيات رخامية للمدخل والمناطق العامة
- ◆ ارضيات وجدران رخامية وبرسلانية في دورات المياه
- ◆ اكسسوارات ماركة المانية في دورات المياه
- ◆ مصاعد عالية الجودة من ماركة المانية
- ◆ تمديدات كهربائية وميكانيكية عالية الجودة
- ◆ نظام ذكي للتحكم بالإضاءة المنزلية
- ◆ نوافذ زجاجية مزدوجة عازلة للحرارة والصوت
- ◆ أبواب داخلية مضادة للحريق
- ◆ عقد صيانة شامل لمدة عام للوحدات مع نظام سيتي هايتس يونيت كير



— — — — —
 — — — — —
 GUARANTEES*
 الضمانات

20 years
 Base structure
 ٢٠ سنة للهيكل الإنشائي

10 years
 Electricity extensions
 ١٠ سنوات للتمديدات الكهربائية

10 years
 Mechanical & Plumbing network
 ١٠ سنوات لشبكة السباكة والأعمال
 الميكانيكية

10 years
 Water & heat insulation
 ١٠ سنوات للعزل المائي والحراري

5 years
 Lighting Fixtures
 ٥ سنوات للوحدات الإنارة

10 years
 Sanitary accessories
 ١٠ سنوات للأدوات الصحية

2 years
 Ironmongery and Smart Lighting
 سنتين لأكسسوارات الأقفال والإضاءة
 الذكية

1 year
 Elevators
 سنة للمصاعد الكهربائية

*Guarantees mentioned are not applicable where there has been any misuse and wear & tear. Buyer must abide by supplier instructions upon consuming.
 هذه الضمانات لا تشمل سوء الاستخدام والاستهلاك. على المشتري التقيد بتعليمات الموردين وكتيب التشغيل.

برنامج جودة
الحياة



ABOUT THE DEVELOPER عن المطور

رؤية
VISION
2030
المملكة العربية السعودية
KINGDOM OF SAUDI ARABIA

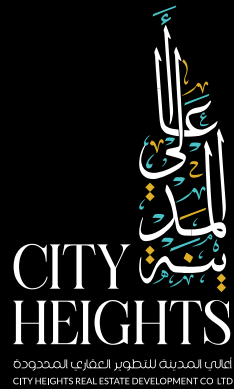
In accordance with the Kingdom's Vision 2030 which aims to elevate quality of living, City Heights Real Estate Development Co. Ltd was formed as a specialized real estate developer to contribute in shaping the city's skyline with premium residential and commercial properties. Our focus is to deliver iconic landmarks that entail high quality standards at affordable prices, in order to meet the needs and aspirations of the Saudi communities.

City Heights was formed as joined consortium between Construction & Planning Co. Ltd (C&P®), the regionally renowned construction and fit-out company known for building and furnishing exquisite iconic properties such as the headquarters of Apple Inc., G20 Riyadh Summit and the Royal Commission for AlUla, with Roof Real Estate Investment & Development Company, the Kingdom's leading real estate brokers for clients such as Dar Al Arkan, Al Akaria and Rafal Real Estate Development Co.

تماشياً مع رؤية المملكة ٢٠٣٠ والتي تهدف إلى رفع مستوى المعيشة. تم تأسيس شركة أعالي المدينة للتطوير العقاري المحدودة كمطور عقاري متخصص للمساهمة في تشكيل أفق المدينة بعقارات سكنية وتجارية متميزة. يتمحور تركيزنا حول طرح معالم مميزة وفق أعلى معايير الجودة وبأسعار معقولة، من أجل تلبية احتياجات وتطلعات المجتمع السعودي. وهي من الشركات (C&P®) تأسست أعالي المدينة في مسيرتها بشراكة مع شركة الإعمار والتنسيق المحدودة الإقليمية المرموقة في مجال الإنشآت والتشطيبات، ومن أبرز إبداعاتها المقر الرئيسي لشركة أبل، قمة مجموعة العشرين والهيئة الملكية للعلا، وشركة روف للإستثمار والتطوير العقاري وهي الشركة الرائدة بالمملكة في مجال الوساطة العقارية لعملاء مثل دار الأركان، العقارية، وشركة رافال للتطوير العقاري.




عالي المدينة للتطوير العقاري المحدودة
CITY HEIGHTS REAL ESTATE DEVELOPMENT CO. LTD



المالك والمطور/Owner & Developer

Al Faisaliah Tower, 2nd Floor, King Fahad Rd, POBox 57887, Riyadh 11584, KSA
T +966 11 273 1214 | F +966 11 273 1215 | E info@cityheights.sa
www.cityheights.sa

 @CityHeightsKSA



روف للتطوير والاستثمار العقاري
ROOF REAL ESTATE INVESTMENT
& DEVELOPMENT

المسوق الحصري/Exclusive Marketer

Prince Khalid bin Bandar bin Abdulaziz St, POBox 65760, Riyadh 11566, KSA
T 920006424 | M +966 56 006 6116 | E: info@roof.com.sa
www.roof.com.sa

 @roof_tw, @roof_inst